



BÁCS-KISKUN MEGYEI KORMÁNYHIVATAL
Munkaügyi Központja

MUNKAERŐ-PIACI HELYZETKÉP

BÁCS-KISKUN MEGYÉBEN

2012. NOVEMBER



Kecskemét, 2012. november 28.

Másodlagos publikálás forráshivatkozással történhet.

1. A munkanélküliség főbb jellemzői a megyében

Bács-Kiskun megyében 2012 novemberében előző hónaphoz képest nőtt, egy év távlatában viszont csökkent a nyilvántartott álláskeresők száma. A zárónapon **30267 fő nyilvántartott álláskereső szerepelt a regiszterben**, az egy hónappal korábbi állapothoz képest **639 fővel (2,2%-kal) több**, az egy évvel ezelőtti helyzethez viszonyítva pedig **346 fővel (1,1%-kal) kevesebb**.

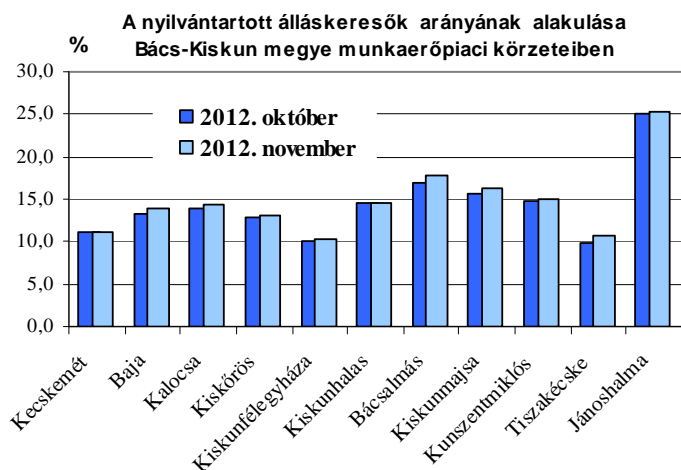
A múlt hónaphoz képest a megye **valamennyi munkaerő-piaci körzetében nőtt a munka nélkül lévők száma** (0,1-8,6% közötti mértékben). Az előző év azonos időszakához viszonyítva azonban **nyolc kirendeltségen mérséklődés** (0,4-5,9% közötti), **háromban pedig emelkedés** (0,7-8,0% közötti) tapasztalható.

Az év tizenegyedik hónapjában **a nyilvántartott álláskeresők aránya (a gazdaságilag aktív népesség százalékában) 13,2%** volt a megyében. Ez a múlt havi aránynál 0,3%-ponttal magasabb, az egy évvel korábbinál viszont ugyanennyivel alacsonyabb.

A nyilvántartott álláskeresők arányának alakulása
(a gazdaságilag aktív népesség %-ában)

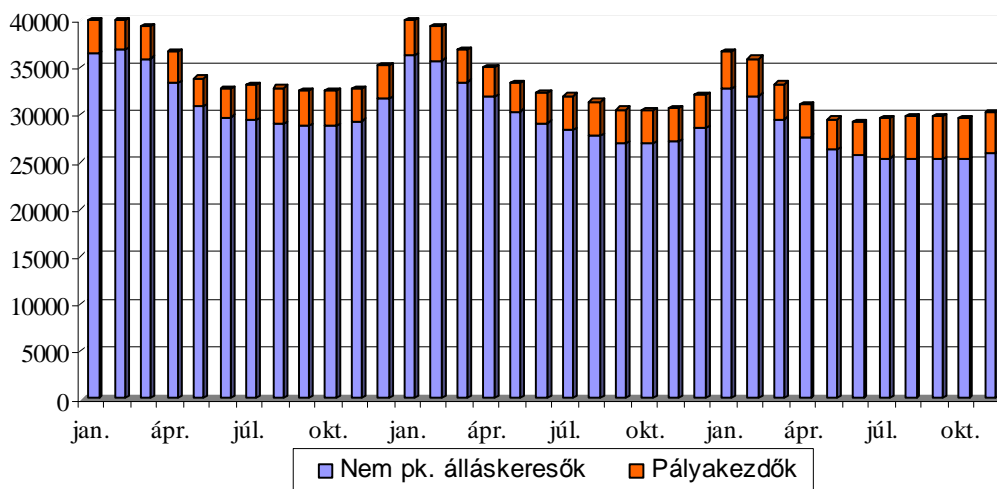
| Körzetek | A nyilvántartott álláskeresők aránya, % a/ | | | | |
|------------------|--|-------------|-------------|-------------|-------------|
| | 2012 | 2011 | 2010 | 2009 | 2008 |
| | november | | | | |
| Kecskemét | 11,1 | 11,4 | 12,0 | 13,7 | 10,2 |
| Baja | 13,9 | 14,2 | 15,7 | 16,4 | 13,5 |
| Kalocsa | 14,4 | 14,6 | 14,8 | 16,0 | 14,2 |
| Kiskőrös | 13,2 | 14,1 | 15,1 | 14,9 | 12,4 |
| Kiskunfélegyháza | 10,3 | 10,3 | 10,9 | 10,7 | 8,5 |
| Kiskunhalas | 14,6 | 13,7 | 16,9 | 16,8 | 11,4 |
| Bácsalmás | 17,7 | 18,2 | 22,1 | 22,8 | 22,4 |
| Kiskunmajsa | 16,3 | 15,6 | 16,5 | 16,4 | 12,9 |
| Kunszentmiklós | 15,0 | 15,8 | 16,9 | 18,7 | 15,0 |
| Tiszaújváros | 10,6 | 10,9 | 10,6 | 13,1 | 8,6 |
| Jánoshalma | 25,3 | 26,4 | 29,7 | 27,2 | 22,2 |
| Összesen | 13,2 | 13,5 | 14,6 | 15,4 | 12,2 |

a/ Nyilvántartott álláskeresők aránya = a nyilvántartott álláskeresők száma a tárgyidőszakot megelőző év gazdaságilag aktív népesség %-ában.



A nyilvántartott álláskeresők aránya novemberben Jánoshalma (25,3%), Bácsalmás (17,7%), valamint Kiskunmajsa (16,3%) körzetében volt a legmagasabb a megyében. A munkanélküliség mértéke legalacsonyabb Kiskunfélegyháza (10,3%), Tiszaújváros (10,6%), valamint Kecskemét (11,1%) térségében volt.

Nyilvántartott állás keresők száma
2010. 01. - 2012. 11. hó



A nyilvántartott pályakezdő állás keresők száma novemberben az előző hónaphoz képest 57 fővel (1,3%-kal), az egy évvel korábbi állapothoz viszonyítva pedig 946 fővel (27,5%-kal) lett magasabb. Létszámuk a zárónapon **4387 fő**. Arányuk a nyilvántartott állás keresők körében 14,5%-os, októberben 14,6%-os, tavaly ilyenkor 11,2%-os volt.

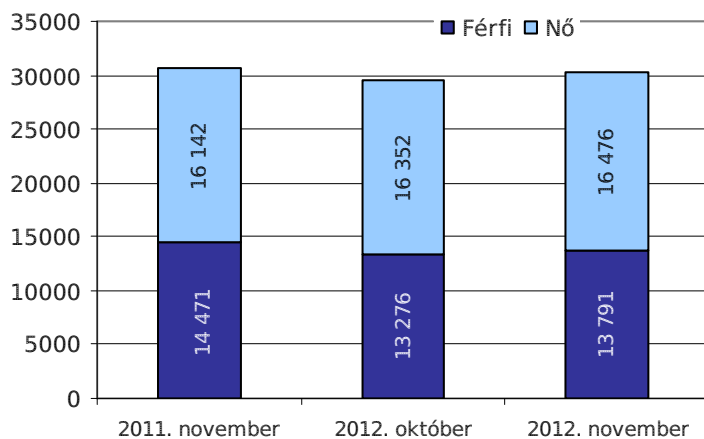
A nyilvántartott nem pályakezdő állás keresők létszámában (25880 fő) egy hónap alatt **2,3%-os** (582 fős) növekedés, egy év alatt **4,8%-os** (1292 fős) **mérséklődés** következett be.

2012. novemberben mind a múlt hónapinál, mind az egy évvel korábbinál enyhébb **regisztrációba lépő forgalmat bonyolítottak kirendeltségeink**. A tárgy hónapban **3292 fő** kérte a nyilvántartásba vételét a megye 11 kirendeltségének valamelyikén, az októberinél 125 fővel (3,7%-kal), az elmúlt év azonos hónapjánál pedig 301 fővel (8,4%-kal) kevesebben. A nyilvántartásba lépők 9,1%-a (298 fő) most regisztráltatta magát első ízben. E létszám 28 fővel, az ismételten belépőké 97 fővel alacsonyabb az elmúlt havinál. A múlt év novemberéhez képest pedig az új belépők száma 61 fővel nőtt, az ismételten belépőké 362 fővel csökkent. A belépőkön belül novemberben 18,3%-ot, tavaly ilyenkor 14,2%-ot képviseltek a pályakezdők. A regisztrációból **kilépők** 2012. novemberi **2653 fős** létszáma az előző havinál 26,7%-kal, az egy évvel korábbinál 21,6%-kal alacsonyabb. A pályakezdők e havi 546 fős kilépése az októberinél 302 fővel kevesebb, a 2011. novemberinél pedig 58 fővel.

A nyilvántartott állás keresők regisztrációjának időtartamát tekintve a **nyilvántartottak 29,6%-a: 8966 fő** már több mint **egy év óta** nem talált megfelelő munkalehetőséget. Ez az arány október óta 0,1%-ponttal növekedett, tavaly november óta pedig 4%-ponttal.

2. A nyilvántartott álláskeresők összetétele és ellátása

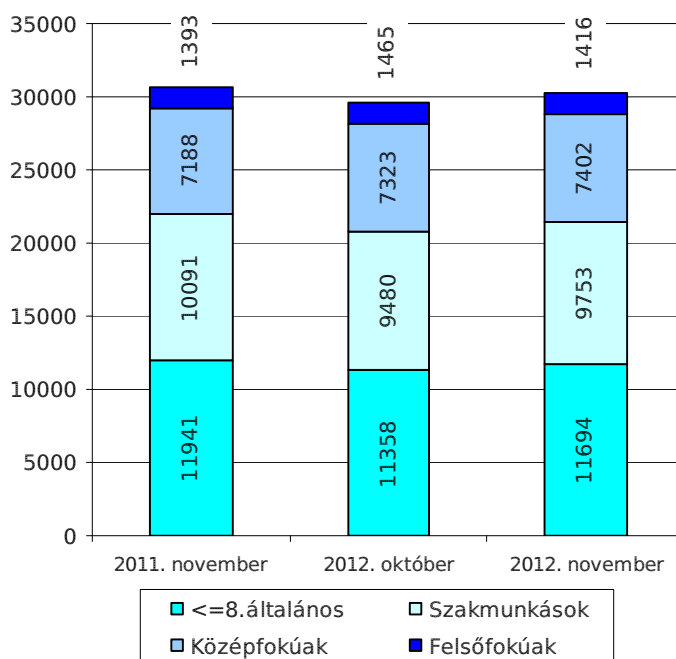
Álláskeresők száma nemenként
Bács-Kiskun megyében



A regisztrált állományon belül az elmúlt hónap óta a férfiak esetében 3,9%-os, a nőknél pedig 0,8%-os emelkedés tapasztalható. Előző év novemberéhez viszonyítva a férfiak létszáma 4,7%-os csökkenést mutat, a nőké pedig 2,1%-os növekedést. A férfiak regisztrált állományon belüli aránya novemberben 45,6%, míg a nőké 54,4% volt. A férfiak aránya ugyanakkor a múlt hónap óta 0,8%-ponttal lett magasabb, 2011 novemberénél pedig 1,7%-ponttal alacsonyabb.

Az álláskeresők iskolai végzettségénekénti összetételén belül az elmúlt hónaphoz képest **egy összevont csoport létszáma csökkent** (a diplomásoké 3,3%-kal). A legfeljebb általános iskolát végzettek száma azonban 3%-kal növekedett, a szakmunkásoké 2,9%-kal, a középfokúaké pedig 1,1%-kal. Arányukban egy hónap alatt az érettségizettek és a diplomások esetében egyaránt 0,2%-pontos csökkenés tapasztalható, a legfeljebb 8 osztályt végzett és a szakmunkás csoportnál pedig 0,3, illetve 0,2%-pontos növekedés.

Álláskeresők száma iskolai végzettségüként Bács-Kiskun megye



A tavalyi állapothoz képest az alacsony végzettségűek aránya 0,4%-ponttal, a szakmunkásoké 0,8%-ponttal csökkent, növekedett viszont a diplomás csoporté 0,1%-ponttal, az érettségizetteké pedig 1%-ponttal.

November végén Bács-Kiskun megyében a nyilvántartott álláskeresők 38,6%-a átlagosan legfeljebb 8 osztályt végzett, 32,2%-a szakmunkás végzettséggel rendelkezett. Az

állástalanok 24,5%-a érettségivel záruló középiskolát végzett, míg a diplomás álláskeresők aránya 4,7%.

Az álláskeresők összevont **kor szerinti** összetételében a regisztráltak 20,8%-a 25 éves vagy fiatalabb, 56,9%-a 26 és 50 év közötti, 22,2%-a pedig 50 év feletti személy. A múlt hónap óta az álláskeresők kor szerinti megoszlásában lényegében változás nem történt. Előző év novemberéhez viszonyítva a 26-50 év közé eső állástalanok aránya kisebbedett 3,9%-ponttal, ezzel szemben növekedett a fiatalabbaké és az idősebbeké egyaránt 1,9%-ponttal.

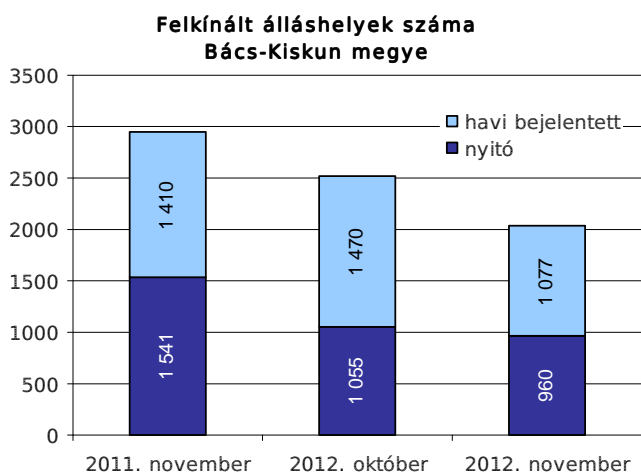
Az álláskeresők **ellátását** az álláskeresési járadék és az álláskeresési segély, valamint szociális ellátásként a **foglalkoztatás helyettesítő támogatás (FHT)** szolgálja.

A hónap végén a **nyilvántartott álláskeresők 8%-a, (2422 fő) álláskeresési járadékot, 1,5%-a (451 fő) álláskeresési segélyt, 32,2%-a (9747 fő) pedig foglalkoztatás helyettesítő támogatást¹ kapott.**

Az előző hónaphoz képest az álláskeresési járadékra jogosultak köre 0,8%-kal, aránya 0,2%-ponttal kisebbedett. A múlt év novemberével összehasonlítva azonban ugyanez a létszám csaknem a felére csökkent.

Az év tizenegyedik hónapjában az álláskeresők 58,3%-a, 17647 fő **nem részesült ellátásban**. Számuk **egy hónap alatt 2,6%-kal, egy év alatt 9,3%-kal bővült**. Arányuk október óta 0,2%-ponttal, egy év távlatában 5,6%-ponttal nőtt.

3. A munkaerő iránti kereslet alakulása a nyilvántartási adatok alapján



November hónap folyamán a bejelentett új álláshelyek száma 1077 darab volt, azaz októberhez képest 26,7%-kal (393 darabbal), előző év azonos időszakához viszonyítva pedig 23,6%-kal (333 darabbal) csökkent. Az időszak elején meglévő 960 álláshellyel együtt **2037 álláshelyet tudunk a hónap során felkínálni** munkát kereső ügyfeleinknek.

Az összes munkalehetőségből 681 állás maradt a hónap végén betöltetlen. Ezzel 100 nyilvántartott álláskeresőre az időszak végén még 2,2 üres álláshely maradt, októberben 3,2; tavaly ilyenkor 2,9 volt e mutató értéke.

¹ Az FHT létszáma tartalmazza a néhány fős kifizető formához tartozó rendszeres szociális segélyesek számát.

Főbb megyei adatok

| Megnevezés | | 2012. | 2012. | 2011. | Változás az előző | | Változás az előző | |
|-----------------------------------|------------------|----------|---------|----------|-------------------|----------------|-------------------|----------------|
| | | november | október | november | hónaphoz képest | | évhez képest | |
| | | fő | | | főben | a bázis %-ában | főben | a bázis %-ában |
| nyilvántartott álláskereső | | 30267 | 29628 | 30613 | 639 | 102,2 | -346 | 98,9 |
| nemenként | férfi | 13791 | 13276 | 14471 | 515 | 103,9 | -680 | 95,3 |
| | nő | 16476 | 16352 | 16142 | 124 | 100,8 | 334 | 102,1 |
| végzettségenként | < = 8. ált. isk. | 11694 | 11358 | 11941 | 336 | 103,0 | -247 | 97,9 |
| | szakmunkás | 9753 | 9480 | 10091 | 273 | 102,9 | -338 | 96,7 |
| | érettségi | 7402 | 7323 | 7188 | 79 | 101,1 | 214 | 103,0 |
| | diplomás | 1416 | 1465 | 1393 | -49 | 96,7 | 23 | 101,7 |
| pályakezdő | | 4387 | 4330 | 3441 | 57 | 101,3 | 946 | 127,5 |
| korcsoport | <= 25 év | 6307 | 6171 | 5787 | 136 | 102,2 | 520 | 109,0 |
| | >25 & <= 50 éves | 17232 | 16876 | 18621 | 356 | 102,1 | -1389 | 92,5 |
| | > 50 éves | 6728 | 6581 | 6205 | 147 | 102,2 | 523 | 108,4 |
| nyilvántartásba belépők | összesen | 3292 | 3417 | 3593 | -125 | 96,3 | -301 | 91,6 |
| | első alkalommal | 298 | 326 | 237 | -28 | 91,4 | 61 | 125,7 |
| tartósan regisztrált * | | 8966 | 8750 | 7840 | 216 | 102,5 | 1126 | 114,4 |
| tartósan regisztráltak aránya (%) | | 29,6 | 29,5 | 25,6 | | 0,1 %-pont | | 4,0 %-pont |
| álláskeresők aránya ** (%) | | 13,2 | 12,9 | 13,5 | | 0,3 %-pont | | -0,3 %-pont |

* Egy éve, vagy annál régebben megszakítás nélkül minden hónapban szerepel a regisztrált álláskeresők állományában

** a gazdaságilag aktív népesség %-ában

A nyilvántartott álláskeresők száma

| Megnevezés | 2012. november | Változása az előző hónaphoz | | Változása az előző év azonos időszakához | |
|--------------------------|-------------------|--------------------------------|--------------|---|-------------|
| | | fő | Index, % | fő | Index, % |
| | | Álláskeresők száma (fő) | | | |
| Kecskemét | 7806 | 9 | 100,1 | -197 | 97,5 |
| Baja | 4212 | 173 | 104,3 | -79 | 98,2 |
| Kalocsa | 3491 | 111 | 103,3 | -15 | 99,6 |
| Kiskőrös | 2907 | 71 | 102,5 | -183 | 94,1 |
| Kiskunfélegyháza | 2141 | 58 | 102,8 | 14 | 100,7 |
| Kiskunhalas | 2908 | 2 | 100,1 | 215 | 108,0 |
| Bácsalmás | 1191 | 55 | 104,8 | -26 | 97,9 |
| Kiskunmajsa | 1403 | 60 | 104,5 | 68 | 105,1 |
| Kunszentmiklós | 1870 | 20 | 101,1 | -81 | 95,8 |
| Tiszakécske | 812 | 64 | 108,6 | -12 | 98,5 |
| Jánoshalma | 1526 | 16 | 101,1 | -50 | 96,8 |
| Bács-Kiskun megye | 30267 | 639 | 102,2 | -346 | 98,9 |

> 12 hónapja folyamatosan nyilvántartott álláskeresők (fő)

| | | | | | |
|--------------------------|-------------|------------|--------------|-------------|--------------|
| Kecskemét | 2193 | 9 | 100,4 | 299 | 115,8 |
| Baja | 1178 | 13 | 101,1 | 92 | 108,5 |
| Kalocsa | 1109 | 16 | 101,5 | 130 | 113,3 |
| Kiskőrös | 1046 | 26 | 102,5 | -50 | 95,4 |
| Kiskunfélegyháza | 577 | 26 | 104,7 | 87 | 117,8 |
| Kiskunhalas | 807 | -3 | 99,6 | 19 | 102,4 |
| Bácsalmás | 341 | 10 | 103,0 | 42 | 114,0 |
| Kiskunmajsa | 426 | 27 | 106,8 | 148 | 153,2 |
| Kunszentmiklós | 498 | 22 | 104,6 | 89 | 121,8 |
| Tiszakécske | 188 | -4 | 97,9 | 2 | 101,1 |
| Jánoshalma | 603 | 74 | 114,0 | 268 | 180,0 |
| Bács-Kiskun megye | 8966 | 216 | 102,5 | 1126 | 114,4 |

Pályakezdő álláskeresők száma (fő)

| | | | | | |
|--------------------------|-------------|-----------|--------------|------------|--------------|
| Kecskemét | 1044 | -6 | 99,4 | 199 | 123,6 |
| Baja | 640 | 28 | 104,6 | 148 | 130,1 |
| Kalocsa | 484 | -8 | 98,4 | 112 | 130,1 |
| Kiskőrös | 400 | -1 | 99,8 | 56 | 116,3 |
| Kiskunfélegyháza | 317 | 10 | 103,3 | 95 | 142,8 |
| Kiskunhalas | 477 | -8 | 98,4 | 121 | 134,0 |
| Bácsalmás | 185 | 14 | 108,2 | 35 | 123,3 |
| Kiskunmajsa | 223 | 24 | 112,1 | 67 | 142,9 |
| Kunszentmiklós | 247 | -14 | 94,6 | 41 | 119,9 |
| Tiszakécske | 137 | 11 | 108,7 | 47 | 152,2 |
| Jánoshalma | 233 | 7 | 103,1 | 25 | 112,0 |
| Bács-Kiskun megye | 4387 | 57 | 101,3 | 946 | 127,5 |

Összetétel adatok - 2012. november

| Megnevezés | Nemenként | | Iskolai végzettségként | | | | | |
|--------------------------|-------------------------|--------------|-------------------------|---------------------|----------------------|--------------------------|-------------|---------------------|
| | Férfi | Nő | 8. ált.-nál kevesebb | Általános iskola | Szaktun. Szakisk. | Szakközépi. Technikum | Gimnázium | Főiskola Egyetem |
| | Álláskeresők száma (fő) | | | | | | | |
| Kecskemét | 3702 | 4104 | 257 | 2664 | 2097 | 1472 | 757 | 558 |
| Baja | 2055 | 2157 | 101 | 1220 | 1558 | 744 | 340 | 248 |
| Kalocsa | 1423 | 2068 | 125 | 1166 | 1203 | 606 | 246 | 145 |
| Kiskőrös | 1229 | 1678 | 138 | 997 | 993 | 420 | 252 | 107 |
| Kiskunfélegyháza | 912 | 1229 | 61 | 762 | 687 | 371 | 176 | 84 |
| Kiskunhalas | 1334 | 1574 | 341 | 881 | 989 | 416 | 192 | 89 |
| Bácsalmás | 582 | 609 | 43 | 438 | 421 | 121 | 127 | 41 |
| Kiskunmajsa | 680 | 723 | 131 | 506 | 434 | 159 | 146 | 27 |
| Kunszentmiklós | 803 | 1067 | 107 | 824 | 543 | 214 | 141 | 41 |
| Tiszakécske | 317 | 495 | 13 | 190 | 323 | 118 | 125 | 43 |
| Jánoshalma | 754 | 772 | 143 | 586 | 505 | 130 | 129 | 33 |
| Bács-Kiskun megye | 13791 | 16476 | 1460 | 10234 | 9753 | 4771 | 2631 | 1416 |

> 12 hónapja folyamatosan nyilvántartott álláskeresők (fő)

| | | | | | | | | |
|--------------------------|-------------|-------------|------------|-------------|-------------|-------------|------------|------------|
| Kecskemét | 933 | 1260 | 102 | 877 | 587 | 298 | 204 | 125 |
| Baja | 517 | 661 | 19 | 324 | 464 | 210 | 102 | 58 |
| Kalocsa | 363 | 746 | 46 | 386 | 399 | 166 | 75 | 37 |
| Kiskőrös | 362 | 684 | 68 | 385 | 363 | 126 | 81 | 23 |
| Kiskunfélegyháza | 206 | 371 | 21 | 211 | 183 | 94 | 40 | 28 |
| Kiskunhalas | 311 | 496 | 93 | 257 | 279 | 113 | 42 | 23 |
| Bácsalmás | 134 | 207 | 17 | 145 | 105 | 28 | 35 | 11 |
| Kiskunmajsa | 178 | 248 | 67 | 159 | 127 | 39 | 30 | 4 |
| Kunszentmiklós | 172 | 326 | 27 | 264 | 131 | 34 | 33 | 9 |
| Tiszakécske | 55 | 133 | 3 | 56 | 69 | 24 | 21 | 15 |
| Jánoshalma | 279 | 324 | 79 | 254 | 195 | 35 | 29 | 11 |
| Bács-Kiskun megye | 3510 | 5456 | 542 | 3318 | 2902 | 1167 | 692 | 344 |

Pályakezdő álláskeresők száma (fő)

| | | | | | | | | |
|--------------------------|-------------|-------------|------------|-------------|-------------|-------------|------------|------------|
| Kecskemét | 476 | 568 | 9 | 275 | 202 | 351 | 120 | 87 |
| Baja | 329 | 311 | 9 | 149 | 160 | 196 | 78 | 48 |
| Kalocsa | 210 | 274 | 8 | 120 | 132 | 145 | 46 | 33 |
| Kiskőrös | 168 | 232 | 14 | 87 | 117 | 103 | 57 | 22 |
| Kiskunfélegyháza | 144 | 173 | 3 | 75 | 79 | 94 | 42 | 24 |
| Kiskunhalas | 234 | 243 | 36 | 125 | 132 | 121 | 41 | 22 |
| Bácsalmás | 98 | 87 | 1 | 52 | 55 | 34 | 37 | 6 |
| Kiskunmajsa | 113 | 110 | 15 | 53 | 60 | 36 | 51 | 8 |
| Kunszentmiklós | 111 | 136 | 13 | 79 | 59 | 52 | 33 | 11 |
| Tiszakécske | 50 | 87 | 0 | 19 | 50 | 19 | 40 | 9 |
| Jánoshalma | 126 | 107 | 15 | 79 | 61 | 37 | 38 | 3 |
| Bács-Kiskun megye | 2059 | 2328 | 123 | 1113 | 1107 | 1188 | 583 | 273 |

Összetétel adatok - 2012. november

| Megnevezés | Korcsoportonként | | | | | |
|--------------------------|-------------------------|-------------|-------------|-------------|-------------|-------------|
| | <=20 | >20 & <=25 | >25 & <=35 | >35 & <=45 | > 45& <=55 | > 55 |
| | éves | | | | | |
| | Álláskeresők száma (fő) | | | | | |
| Kecskemét | 463 | 1134 | 1748 | 1863 | 1750 | 848 |
| Baja | 201 | 659 | 889 | 1002 | 1024 | 437 |
| Kalocsa | 191 | 516 | 768 | 823 | 827 | 366 |
| Kiskőrös | 167 | 422 | 602 | 737 | 653 | 326 |
| Kiskunfélegyháza | 103 | 331 | 435 | 522 | 506 | 244 |
| Kiskunhalas | 191 | 478 | 629 | 778 | 587 | 245 |
| Bácsalmás | 69 | 181 | 260 | 268 | 278 | 135 |
| Kiskunmajsa | 78 | 240 | 307 | 347 | 305 | 126 |
| Kunszentmiklós | 113 | 283 | 365 | 471 | 420 | 218 |
| Tiszakécske | 53 | 132 | 167 | 172 | 192 | 96 |
| Jánoshalma | 75 | 227 | 338 | 435 | 322 | 129 |
| Bács-Kiskun megye | 1704 | 4603 | 6508 | 7418 | 6864 | 3170 |

| > 12 hónapja folyamatosan nyilvántartott álláskeresők (fő) | | | | | | |
|--|------------|------------|-------------|-------------|-------------|-------------|
| Kecskemét | 35 | 183 | 433 | 577 | 675 | 290 |
| Baja | 11 | 101 | 183 | 314 | 368 | 201 |
| Kalocsa | 23 | 86 | 188 | 304 | 334 | 174 |
| Kiskőrös | 19 | 82 | 173 | 298 | 299 | 175 |
| Kiskunfélegyháza | 7 | 47 | 92 | 155 | 165 | 111 |
| Kiskunhalas | 15 | 97 | 167 | 226 | 205 | 97 |
| Bácsalmás | 6 | 17 | 57 | 73 | 105 | 83 |
| Kiskunmajsa | 8 | 43 | 88 | 117 | 116 | 54 |
| Kunszentmiklós | 16 | 44 | 87 | 126 | 133 | 92 |
| Tiszakécske | 3 | 12 | 29 | 38 | 67 | 39 |
| Jánoshalma | 10 | 61 | 123 | 184 | 155 | 70 |
| Bács-Kiskun megye | 153 | 773 | 1620 | 2412 | 2622 | 1386 |

| Pályakezdő álláskeresők száma (fő) | | | | | | |
|------------------------------------|-------------|-------------|------------|--|--|--|
| Kecskemét | 432 | 579 | 33 | | | |
| Baja | 196 | 424 | 20 | | | |
| Kalocsa | 182 | 294 | 8 | | | |
| Kiskőrös | 162 | 231 | 7 | | | |
| Kiskunfélegyháza | 101 | 205 | 11 | | | |
| Kiskunhalas | 186 | 276 | 15 | | | |
| Bácsalmás | 69 | 110 | 6 | | | |
| Kiskunmajsa | 75 | 146 | 2 | | | |
| Kunszentmiklós | 105 | 137 | 5 | | | |
| Tiszakécske | 52 | 81 | 4 | | | |
| Jánoshalma | 74 | 146 | 13 | | | |
| Bács-Kiskun megye | 1634 | 2629 | 124 | | | |

Összetétel adatok - 2012. november

| Megnevezés | Ellátási típus szerint | | | | |
|--------------------------|------------------------|---------------|------------|-------------|--------------|
| | Nem résztvevő | Álláskeresési | | FHT* | Összesen |
| | | járadék | segély | | |
| Álláskeresők száma (fő) | | | | | |
| Kecskemét | 4071 | 797 | 134 | 2804 | 7806 |
| Baja | 2582 | 336 | 62 | 1232 | 4212 |
| Kalocsa | 2258 | 265 | 38 | 930 | 3491 |
| Kiskőrös | 1941 | 238 | 64 | 664 | 2907 |
| Kiskunfélegyháza | 1356 | 167 | 49 | 569 | 2141 |
| Kiskunhalas | 1495 | 177 | 6 | 1230 | 2908 |
| Bácsalmás | 668 | 81 | 12 | 430 | 1191 |
| Kiskunmajsa | 795 | 89 | 14 | 505 | 1403 |
| Kunszentmiklós | 1195 | 143 | 41 | 491 | 1870 |
| Tiszakécske | 614 | 76 | 21 | 101 | 812 |
| Jánoshalma | 672 | 53 | 10 | 791 | 1526 |
| Bács-Kiskun megye | 17647 | 2422 | 451 | 9747 | 30267 |

| > 12 hónapja folyamatosan nyilvántartott álláskeresők (fő) | | | | | |
|--|-------------|----------|------------|-------------|-------------|
| Kecskemét | 1049 | 1 | 93 | 1050 | 2193 |
| Baja | 790 | 0 | 42 | 346 | 1178 |
| Kalocsa | 730 | 1 | 17 | 361 | 1109 |
| Kiskőrös | 717 | 1 | 49 | 279 | 1046 |
| Kiskunfélegyháza | 348 | 0 | 39 | 190 | 577 |
| Kiskunhalas | 398 | 0 | 5 | 404 | 807 |
| Bácsalmás | 193 | 0 | 10 | 138 | 341 |
| Kiskunmajsa | 215 | 0 | 8 | 203 | 426 |
| Kunszentmiklós | 294 | 0 | 31 | 173 | 498 |
| Tiszakécske | 147 | 1 | 16 | 24 | 188 |
| Jánoshalma | 180 | 0 | 4 | 419 | 603 |
| Bács-Kiskun megye | 5061 | 4 | 314 | 3587 | 8966 |

| Pályakezdő álláskeresők száma (fő) | | | | | |
|------------------------------------|-------------|--|--|------------|-------------|
| Kecskemét | 841 | | | 203 | 1044 |
| Baja | 562 | | | 78 | 640 |
| Kalocsa | 405 | | | 79 | 484 |
| Kiskőrös | 340 | | | 60 | 400 |
| Kiskunfélegyháza | 286 | | | 31 | 317 |
| Kiskunhalas | 361 | | | 116 | 477 |
| Bácsalmás | 141 | | | 44 | 185 |
| Kiskunmajsa | 173 | | | 50 | 223 |
| Kunszentmiklós | 208 | | | 39 | 247 |
| Tiszakécske | 130 | | | 7 | 137 |
| Jánoshalma | 148 | | | 85 | 233 |
| Bács-Kiskun megye | 3595 | | | 792 | 4387 |

* Tartalmazza a néhány fő rendszeres szociális segélyesek számát is.

**A bejelentett betöltetlen álláshelyek havi mérlege
2012. november**

| Megnevezés | Előző havi záró állomány | A hónap folyamán bejelentett álláshelyek száma | Havi érvényes bejelentések | A hónap folyamán megszűnt álláshelyek | Tárgyhavi záró állomány |
|--|--------------------------|--|----------------------------|---------------------------------------|-------------------------|
| db | | | | | |
| Kecskemét | 288 | 255 | 543 | 368 | 175 |
| Baja | 36 | 149 | 185 | 108 | 77 |
| Kalocsa | 113 | 122 | 235 | 149 | 86 |
| Kiskőrös | 82 | 97 | 179 | 118 | 61 |
| Kiskunfélegyháza | 227 | 188 | 415 | 276 | 139 |
| Kiskunhalas | 129 | 65 | 194 | 140 | 54 |
| Bácsalmás | 7 | 65 | 72 | 60 | 12 |
| Kiskunmajsa | 10 | 41 | 51 | 32 | 19 |
| Kunszentmiklós | 52 | 41 | 93 | 66 | 27 |
| Tiszakécske | 3 | 42 | 45 | 28 | 17 |
| Jánoshalma | 13 | 12 | 25 | 11 | 14 |
| Bács-Kiskun megye összesen | 960 | 1077 | 2037 | 1356 | 681 |
| A. - mezőgazdaság, erdőgazd., halászat | 14 | 12 | 26 | 14 | 12 |
| B. - bányászat, kőfejtés | 0 | 0 | 0 | 0 | 0 |
| C. - feldolgozóipar | 340 | 302 | 642 | 389 | 253 |
| D. - villamosenergia-, gáz-, gőzellátás | 0 | 1 | 1 | 1 | 0 |
| E. - vízellátás, szennyvíz gyűjtése, kezelése, hulladékgyűjtés | 6 | 21 | 27 | 8 | 19 |
| F. - építőipar | 52 | 71 | 123 | 73 | 50 |
| G. - kereskedelem, gépjárműjavítás | 60 | 158 | 218 | 124 | 94 |
| H. - szállítás, raktározás | 30 | 25 | 55 | 42 | 13 |
| I. - szálláshely-szolgáltatás, vendégl. | 12 | 33 | 45 | 19 | 26 |
| J. - információ, kommunikáció | 6 | 5 | 11 | 8 | 3 |
| K. - pénzügyi, biztosítási tevékenység | 35 | 30 | 65 | 27 | 38 |
| L. - ingatlanügyletek | 18 | 15 | 33 | 17 | 16 |
| M. - szakmai, tudományos, műszaki tev. | 23 | 7 | 30 | 30 | 0 |
| N. - adminisztratív és szolgáltatást támogató tevékenység | 53 | 46 | 99 | 56 | 43 |
| O. - közigazgatás, védelem, kötelező társadalombiztosítás | 184 | 270 | 454 | 379 | 75 |
| P. - oktatás | 12 | 12 | 24 | 19 | 5 |
| Q. - humán-egészségügyi, szociális ellátás | 69 | 25 | 94 | 82 | 12 |
| R. - művészet, szórakoztatás, szabadidő | 22 | 14 | 36 | 35 | 1 |
| S. - egyéb szolgáltatás | 24 | 29 | 53 | 32 | 21 |
| T,U. - egyéb tevékenység | 0 | 1 | 1 | 1 | 0 |
| Bács-Kiskun megye összesen | 960 | 1077 | 2037 | 1356 | 681 |
| támogatott | 264 | 438 | 702 | 568 | 134 |
| nem támogatott | 696 | 639 | 1335 | 788 | 547 |
| Bács-Kiskun megye összesen | 960 | 1077 | 2037 | 1356 | 681 |
| megoszlás, % | | | | | |
| Kecskemét | 30,0 | 23,7 | 26,7 | 27,1 | 25,7 |
| Baja | 3,8 | 13,8 | 9,1 | 8,0 | 11,3 |
| Kalocsa | 11,8 | 11,3 | 11,5 | 11,0 | 12,6 |
| Kiskőrös | 8,5 | 9,0 | 8,8 | 8,7 | 9,0 |
| Kiskunfélegyháza | 23,6 | 17,5 | 20,4 | 20,4 | 20,4 |
| Kiskunhalas | 13,4 | 6,0 | 9,5 | 10,3 | 7,9 |
| Bácsalmás | 0,7 | 6,0 | 3,5 | 4,4 | 1,8 |
| Kiskunmajsa | 1,0 | 3,8 | 2,5 | 2,4 | 2,8 |
| Kunszentmiklós | 5,4 | 3,8 | 4,6 | 4,9 | 4,0 |
| Tiszakécske | 0,3 | 3,9 | 2,2 | 2,1 | 2,5 |
| Jánoshalma | 1,4 | 1,1 | 1,2 | 0,8 | 2,1 |
| Bács-Kiskun megye összesen | 100,0 | 100,0 | 100,0 | 100,0 | 100,0 |
| támogatott | 27,5 | 40,7 | 34,5 | 41,9 | 19,7 |
| nem támogatott | 72,5 | 59,3 | 65,5 | 58,1 | 80,3 |
| Bács-Kiskun megye összesen | 100,0 | 100,0 | 100,0 | 100,0 | 100,0 |

7. sz. melléklet

A nyilvántartott álláskereső keresett foglalkozás szerint és a bejelentett üres álláshelyek száma, megoszlása, Bács-Kiskun megyében, 2012. november végén
30 leggyakoribb foglalkozás

| Sorszám | Összes álláskereső | | | Bejelentett üres állások | | | Pályakezdő álláskereső | | |
|---------|---|-----------------|--------------|---|------|--------------|---|-----------------|--------------|
| | Foglalkozások | Regisztrált, fő | megoszlás, % | Állások | (db) | megoszlás, % | Foglalkozások | Regisztrált, fő | megoszlás, % |
| 1 | 9239 Egyéb, máshova nem sorolható egyszerű szolgáltatási és szállítási foglalkozású | 7486 | 24,7 | 9310 Egyszerű ipari foglalkozású | 57 | 8,4 | 9239 Egyéb, máshova nem sorolható egyszerű szolgáltatási és szállítási foglalkozású | 1020 | 23,3 |
| 2 | 5113 Bolti eladó | 2546 | 8,4 | 7114 Pék, édesiparitermék-gyártó | 54 | 7,9 | 4112 Általános irodai adminisztrátor | 411 | 9,4 |
| 3 | 4112 Általános irodai adminisztrátor | 1579 | 5,2 | 9225 Kézi csomagoló | 51 | 7,5 | 5113 Bolti eladó | 292 | 6,7 |
| 4 | 9112 Intézményi takarító és kisegítő | 815 | 2,7 | 9239 Egyéb, máshova nem sorolható egyszerű szolgáltatási és szállítási foglalkozású | 43 | 6,3 | 5132 Pincér | 105 | 2,4 |
| 5 | 8417 Tehergépkocsi-vezető, kamionsofőr | 574 | 1,9 | 3621 Biztosítási ügynök, ügyintéző | 38 | 5,6 | 5211 Fodrász | 87 | 2,0 |
| 6 | 5132 Pincér | 534 | 1,8 | 5113 Bolti eladó | 31 | 4,6 | 7321 Lakatos | 75 | 1,7 |
| 7 | 9231 Portás, telepőr, egyszerű őr | 489 | 1,6 | 7325 Hegesztő, lángvágó | 26 | 3,8 | 7223 Bútorasztalos | 69 | 1,6 |
| 8 | 7321 Lakatos | 466 | 1,5 | 9321 Kubikos | 23 | 3,4 | 7535 Festő és mázoló | 67 | 1,5 |
| 9 | 5254 Vagyonőr, testőr | 461 | 1,5 | 8417 Tehergépkocsi-vezető, kamionsofőr | 18 | 2,6 | 7511 Kőműves | 57 | 1,3 |
| 10 | 9236 Konyhai kisegítő | 443 | 1,5 | 5254 Vagyonőr, testőr | 16 | 2,3 | 4190 Egyéb, máshova nem sorolható irodai, ügyviteli foglalkozású | 54 | 1,2 |
| 11 | 7535 Festő és mázoló | 426 | 1,4 | 9212 Hulladékostályozó | 15 | 2,2 | 9329 Egyéb egyszerű építőipari foglalkozású | 53 | 1,2 |
| 12 | 9119 Egyéb takarító és kisegítő | 397 | 1,3 | 7321 Lakatos | 14 | 2,1 | 3611 Pénzügyi ügyintéző (a pénzügyi ügyintéző kivételével) | 51 | 1,2 |
| 13 | 7511 Kőműves | 374 | 1,2 | 9112 Intézményi takarító és kisegítő | 13 | 1,9 | 5134 Szakács | 50 | 1,1 |
| 14 | 9223 Rakodómunkás | 338 | 1,1 | 7111 Húsfeldolgozó | 12 | 1,8 | 3623 Anyaggazdálkodó, felvásárló | 48 | 1,1 |
| 15 | 8211 Mechanikaigép-összeszerelő | 310 | 1,0 | 4112 Általános irodai adminisztrátor | 11 | 1,6 | 7534 Burkoló | 47 | 1,1 |
| 16 | 7211 Szabásminta-készítő | 281 | 0,9 | 5129 Egyéb, máshova nem sorolható kereskedelmi foglalkozású | 11 | 1,6 | 7114 Pék, édesiparitermék-gyártó | 46 | 1,0 |
| 17 | 4190 Egyéb, máshova nem sorolható irodai, ügyviteli foglalkozású | 270 | 0,9 | 5133 Pultos | 11 | 1,6 | 9119 Egyéb takarító és kisegítő | 45 | 1,0 |
| 18 | 9329 Egyéb egyszerű építőipari foglalkozású | 262 | 0,9 | 7522 Szellőző-, hűtő- és klimatizálóberendezés-szerelő | 11 | 1,6 | 6115 Dísznövény-, virág- és faiskolai kertész, csemetenevelő | 43 | 1,0 |
| 19 | 9331 Egyszerű mezőgazdasági foglalkozású | 253 | 0,8 | 8211 Mechanikaigép-összeszerelő | 11 | 1,6 | 9331 Egyszerű mezőgazdasági foglalkozású | 39 | 0,9 |
| 20 | 7223 Bútorasztalos | 247 | 0,8 | 7521 Vezeték- és csőhálózat-szerelő (víz, gáz, fűtés) | 9 | 1,3 | 5111 Kereskedő | 36 | 0,8 |
| 21 | 3513 Szociális gondozó, szakgondozó | 235 | 0,8 | 9211 Szemétygyűjtő, utcaseprő | 9 | 1,3 | 5133 Pultos | 35 | 0,8 |
| 22 | 5134 Szakács | 235 | 0,8 | 3332 Fizioterápiás asszisztens, masszőr | 8 | 1,2 | 5254 Vagyonőr, testőr | 34 | 0,8 |
| 23 | 7114 Pék, édesiparitermék-gyártó | 230 | 0,8 | 3622 Kereskedelmi ügyintéző | 8 | 1,2 | 8211 Mechanikaigép-összeszerelő | 34 | 0,8 |
| 24 | 5211 Fodrász | 228 | 0,8 | 7341 Villamos gépek és készülékek műszerésze, javítója | 8 | 1,2 | 7323 Forgácsoló | 33 | 0,8 |
| 25 | 5111 Kereskedő | 226 | 0,7 | 8125 Fafeldolgozó gép kezelője és gyártósor mellett dolgozó | 8 | 1,2 | 7325 Hegesztő, lángvágó | 33 | 0,8 |
| 26 | 6115 Dísznövény-, virág- és faiskolai kertész, csemetenevelő | 219 | 0,7 | 9119 Egyéb takarító és kisegítő | 8 | 1,2 | 5135 Cukrász | 32 | 0,7 |
| 27 | 7111 Húsfeldolgozó | 212 | 0,7 | 2118 Gépészmérnök | 7 | 1,0 | 2432 Csecsemő- és kisgyermeknevelő, óvodapedagógus | 31 | 0,7 |
| 28 | 7212 Szabó, varró | 208 | 0,7 | 7212 Szabó, varró | 7 | 1,0 | 5242 Házvezető | 28 | 0,6 |
| 29 | 8425 Targoncavezető | 200 | 0,7 | 3311 Ápoló, szakápoló | 6 | 0,9 | 9223 Rakodómunkás | 28 | 0,6 |
| 30 | 9310 Egyszerű ipari foglalkozású | 196 | 0,6 | 7331 Gépjármű- és motorkarbantartó, -javító | 6 | 0,9 | 9236 Konyhai kisegítő | 28 | 0,6 |

MÓDSZERTANI ÚTMUTATÓ

Nyilvántartott álláskeresők: a Nemzeti Foglalkoztatási Szolgálat (NFSZ) nyilvántartásában lévő álláskereső, az a személy, aki a munkaviszony létesítéséhez szükséges feltételekkel rendelkezik, oktatási intézmény nappali tagozatán nem folytat tanulmányokat, öregségi nyugdíjra nem jogosult, rehabilitációs járadékban nem részesül, az alkalmi foglalkoztatásnak minősülő jogviszony kivételével munkaviszonyban nem áll, egyéb kereső tevékenységet sem folytat, és elhelyezkedése érdekében az állami szervvel együttműködik, és akit az állami foglalkoztatási szerv álláskeresőként nyilvántart.

Zárónapi (stock jellegű) adatok: zárónapra, a tárgyhónap 20-ára vonatkozó időponti adatok.

A tárgyhónap alatt bekövetkezett eseményekre, áramlásokra vonatkozó (flow jellegű) adatok: az előző hónap zárónapja és a tárgyhónap zárónapja közötti időintervallumra vonatkoznak.

Relatív mutatók:

Az országon belüli különböző szintű területi egységek munkaerő-piaci helyzetének összehasonlítására szolgálnak.

- a) **A nyilvántartott álláskeresők aránya:** a nyilvántartott álláskeresők száma a KSH Nemzetgazdasági Munkaerőmérlegében publikált (a tárgyévét megelőző év április 1-jére vonatkozó) gazdaságilag aktív népesség adat százalékában
- b) **Relatív mutató:** a nyilvántartott álláskeresők száma a munkavállalási korú népesség százalékában. Ennek a mutatónak a nevezője is a KSH-tól származik (eredeti forrása a Népszámlás nyilvántartás) településenként is meg lehet határozni, ellentétben az a) mutatóval.

A településsoros adatok megtalálhatók az NFSZ (Nemzeti Foglalkoztatási Szolgálat) <http://internet.munka.hu> honlapján, Foglalkoztatás/Statistika/Településsoros munkanélküliségi adatok menüpont alatt.

Álláskeresési járadék, álláskeresési segély:

2011. szeptember 1-jétől megváltoztak az álláskeresési támogatások megállapításának és folyósításának feltételei. Bővebb információ:

http://www.munka.hu/engine.aspx?page=allaskeresoknek_munkanelkuli_ellatasok

A Bács-Kiskun Megyei Kormányhivatal Munkaügyi Központjának havi rendszeres gyakorisággal megjelenő **Munkaerő-piaci helyzetképe** 2012-től megtalálható a Kormányhivatali weblapján – Dokumentumok – Bács-Kiskun Megyei Kormányhivatal – Kiadványok elérési útvonalon:

<http://www.kormanyhivatal.hu/hu/dok?source=3&type=301#!DocumentBrowse>