



BÁCS-KISKUN MEGYEI KORMÁNYHIVATAL  
Munkaügyi Központja

MUNKAERŐ-PIACI HELYZETKÉP

BÁCS-KISKUN MEGYÉBEN

2014. OKTÓBER



Kecskemét, 2014. november

Másodlagos publikálás forráshivatkozással történhet.

## 1. A munkanélküliség főbb jellemzői a megyében

Bács-Kiskun megyében **2014 októberében** az előző hónaphoz képest növekedett, míg egy év távlatában csökkent a nyilvántartott álláskeresők száma. A zárónapon **23662 fő nyilvántartott álláskereső** szerepelt a regiszterben, az egy hónappal korábbi állapothoz képest 1613 fővel (7,3%-kal) több, az egy évvel ezelőtti helyzethez viszonyítva **4063 fővel** (14,7%-kal) **kevesebb**.

Az év tizedik hónapjában a **nyilvántartott álláskeresők aránya (a gazdaságilag aktív népesség százalékában) 10,6%** volt a megyében. Ez a múlt havi aránynál 0,8%-ponttal magasabb, az egy évvel korábbinál azonban 1,5%-ponttal alacsonyabb.

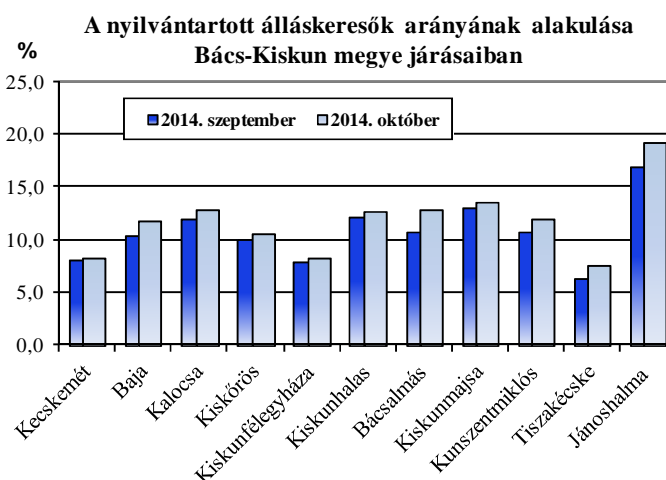
**A nyilvántartott álláskeresők arányának alakulása  
(a gazdaságilag aktív népesség %-ában)**

| Kirendeltségek   | A nyilvántartott álláskeresők aránya, % a/ |             |             |
|------------------|--|-------------|-------------|
|                  | 2014                                       |             | 2013        |
|                  | szepember                                  | október     | október     |
| Kecskemét        | 8,0  | 8,2         | 9,7         |
| Baja             | 10,3                                       | 11,8        | 13,1        |
| Kalocsa          | 12,0                                       | 12,8        | 14,1        |
| Kiskőrös         | 10,1                                       | 10,5        | 11,8        |
| Kiskunfélegyháza | 7,9  | 8,2         | 8,9         |
| Kiskunhalas      | 12,1                                       | 12,7        | 14,6        |
| Bácsalmás        | 10,7                                       | 12,8        | 15,4        |
| Kiskunmajsa      | 13,1                                       | 13,6        | 15,5        |
| Kunszentmiklós   | 10,8                                       | 11,9        | 13,4        |
| Tiszakécske      | 6,4  | 7,6         | 9,1         |
| Jánoshalma       | 16,8                                       | 19,3        | 24,2        |
| <b>Összesen</b>  | <b>9,8</b>                                 | <b>10,6</b> | <b>12,1</b> |

a/ Nyilvántartott álláskeresők aránya = a nyilvántartott álláskeresők száma a tárgyidőszakot megelőző év gazdaságilag aktív népesség %-ában.

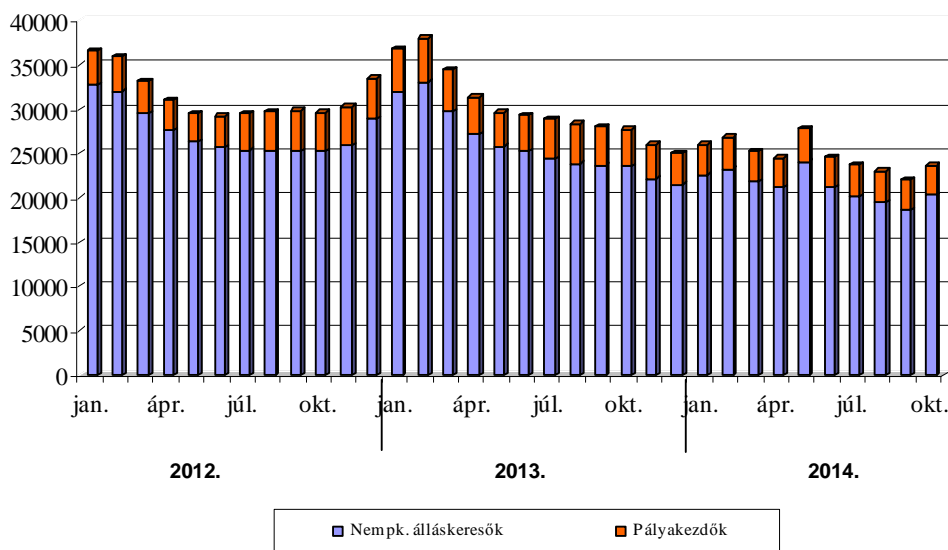
A **nyilvántartott álláskeresők aránya** októberben Jánoshalma (19,3%), Kiskunmajsa (13,6%), valamint Bácsalmás és Kalocsa (egyaránt 12,8%) járásban volt a legmagasabb a megyében.

A munkanélküliség mértéke legalacsonyabb Tiszakécske (7,6%), Kiskunfélegyháza és Kecskemét (egyaránt 8,2%) térségében volt.



A nyilvántartott álláskeresők regisztrációjának időtartamát tekintve a **nyilvántartottak 26,1%-a: 6183 fő** már több mint **egy év óta** nem talált megfelelő munkalehetőséget. Ez az arány szeptember óta 2,3%-ponttal, míg tavaly októberhez képest 8,2%-ponttal csökkent.

Nyilvántartott álláskeresők száma  
2012. 01. - 2014. 10. hó



A nyilvántartott pályakezdő álláskeresők száma októberben az előző havinál 32 fővel (0,9%-kal) lett kevesebb, az egy évvel korábbinál 887 fővel (20,9%-kal). Létszámuk a zárónapon 3356 fő. Arányuk a nyilvántartott álláskeresők körében 14,2%-os, szeptemberben 15,4%-os, tavaly ilyenkor 15,3%-os volt.

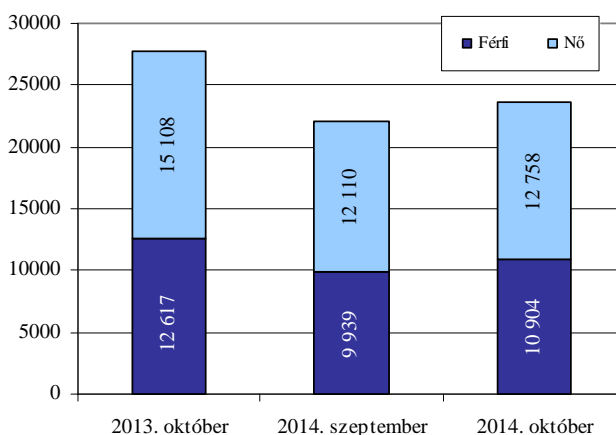
A nyilvántartott nem pályakezdő álláskeresők létszámában (20306 fő) egy hónap alatt 8,8%-os (1645 fős) gyarapodás, egy év alatt azonban 13,5%-os (3176 fős) mérséklődés következett be.

2014. októberben mind a múlt havinál, mind az egy évvel korábbinál élenkebb regisztrációba lépő forgalmat bonyolítottak kirendeltségeink. A tárgy hónapban 4567 fő kérte a nyilvántartásba vételét a megye 11 kirendeltségének valamelyikén, a szeptemberinél 1289 fővel (39,3%-kal), az elmúlt év azonos hónapjánál 1104 fővel (31,9%-kal) többen. A nyilvántartásba lépők 5,6%-a (256 fő) most regisztráltatta magát első ízben. E létszám 127 fővel kisebb, az ismételten belépőké 1416 fővel nagyobb az elmúlt havinál. A múlt év októberéhez képest az új belépők száma 50 fővel, az ismételten belépőké 1154 fővel csökkent. A belépőkön belül októberben 14,2%-ot, tavaly ilyenkor 19,3%-ot képviseltek a pályakezdők. Belépő létszámuk a tárgy hónapban 650 fő volt, amely az elmúlt hónaphoz viszonyítva 13,2%-kal, az előző év azonos időszakához képest 2,7%-kal alacsonyabb. A regisztrációból kilépők 2014. októberi 2954 fős létszáma az előző havinál 30,3%-kal, az egy évvel korábbinál 22,9%-kal alacsonyabb. A pályakezdők e havi 682 fős kilépése a szeptemberi létszámnál 211 fővel, a 2013. októberéhez viszonyítva 207 fővel lett kevesebb.

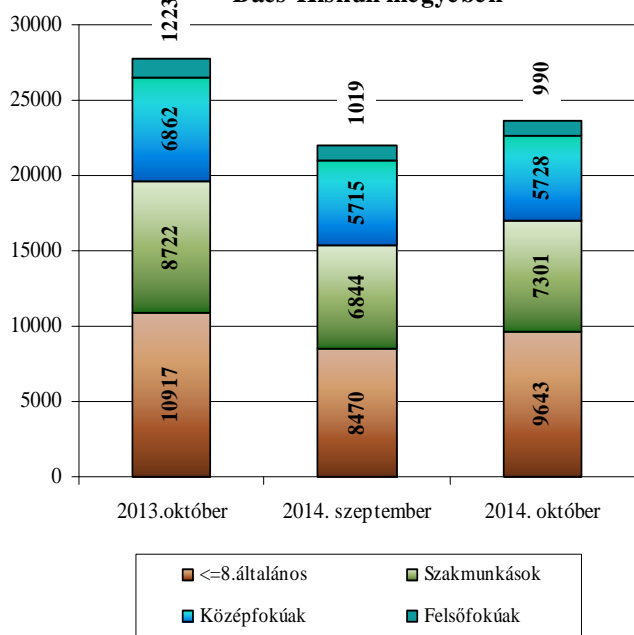
## 2. A nyilvántartott álláskeresők összetétele és ellátása

A regisztrált állományon belül az elmúlt hónap óta a férfiak létszámában 9,7%-os, a nőknél 5,4%-os növekedés tapasztalható. Előző év októberéhez viszonyítva pedig a férfiak létszáma 13,6%-kal, a nőké 15,6%-kal fogyott. A férfiak regisztrált állományon belüli aránya októberben 46,1%, míg a nőké 53,9% volt. A férfiak aránya ugyanakkor a múlt hónap óta 1%-ponttal, 2013 októberéhez képest 0,6%-ponttal növekedett.

Álláskeresők száma nemeként  
Bács-Kiskun megyében



Álláskeresők száma iskolai végzettségenként  
Bács-Kiskun megyében



Az álláskeresők **iskolai végzettségenkénti** összetételén belül az elmúlt hónaphoz viszonyítva a legtöbb összevont iskolai szint létszáma emelkedett. A legfeljebb általános iskolát végzettké 13,8%-kal, a szakmunkásoké 6,7%-kal, az érettségizettké 0,2%-kal. A diplomások létszáma azonban 2,8%-kal mérséklődött szeptemberhez képest. Megoszlásukban egy hónap alatt csökkenés tapasztalható az érettségizettek (1,7%-pontos), a diplomások (0,4%-pontos) és a szakmunkások esetében (0,2%-pontos), ugyanakkor a legfeljebb 8 osztályt végzettek aránya növekedett (2,3%-ponttal). A tavalyi állapothoz képest emelkedett az alapfokú végzettségük aránya 1,4%-ponttal, ellenben a szakmunkások, az érettségizettké és a diplomások esetében 0,6; 0,6 illetve 0,2%-pontos fogyás realizálódott.

Október végén Bács-Kiskun megyében a nyilvántartott álláskeresők 40,7%-a átlagosan legfeljebb 8 osztályt végzett, 30,9%-a szakmai középfokú végzettséggel rendelkezett. Az állástalanok 24,2%-a a középiskola befejeztével érettségit szerzett, míg a diplomás álláskeresők aránya 4,2%.

Az álláskeresők összevont **kor szerinti** összetételében a regisztráltak 19,7%-a 25 éves vagy fiatalabb, 55,5%-a 26 és 50 év közötti, 24,8%-a pedig 50 év feletti személy. A múlt hónap óta növekedett a 26-50 év közöttiek aránya 0,5%-ponttal és az 50 év felettié 0,4%-ponttal, csökkent viszont a 25 éves vagy fiatalabb csoporté 0,9%-ponttal. Előző év októberéhez viszonyítva kisebbedett a fiatalabb csoport és a középső, 26-50 év közé eső állástalanok aránya 1,4 illetve 0,6%-ponttal, az idősebbeké azonban nőtt (2%-ponttal).

Az álláskeresők **ellátását** az álláskeresési járadék és az álláskeresési segély, valamint szociális ellátásként a **foglalkoztatás helyettesítő támogatás (FHT)** szolgálja.

A hónap végén a **nyilvántartott álláskeresők 9%-a** (2130 fő) **álláskeresési járadékot, 3,8%-a** (889 fő) **álláskeresési segélyt, 30,8%-a** (7286 fő) pedig **foglalkoztatás helyettesítő támogatást** kapott.

Az előző hónaphoz képest az álláskeresési járadékra jogosultak köre 14,6%-kal, aránya 0,6%-ponttal nőtt. A múlt év októberével összehasonlítva ugyanez a létszám 0,7%-kal lett kevesebb.

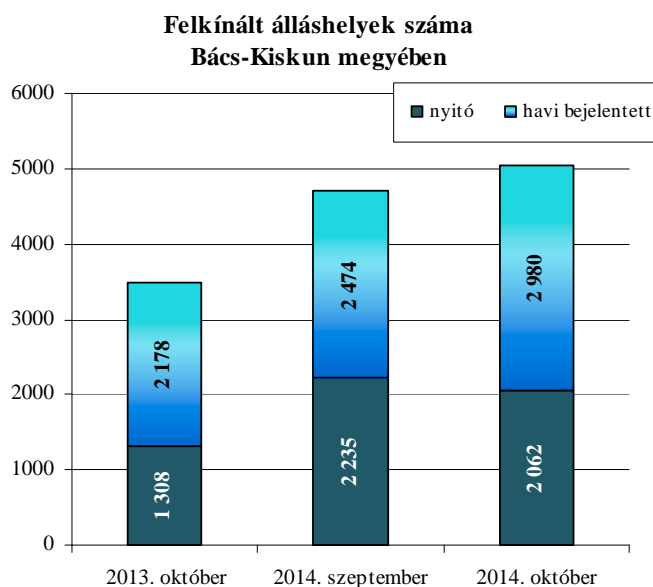
Foglalkoztatás helyettesítő támogatást az egy hónappal korábbinál 11,3%-kal többen, az egy évvel ezelőttinél 16,6%-kal kevesebben kaptak. Ugyanakkor álláskeresési segélyre az előző havinál 13 fővel, az előző év azonos hónapjánál 245 fővel többen voltak jogosultak.

Az év tizedik hónapjában az álláskeresők 56,4%-a, 13357 fő **nem részesült ellátásban**. Számuk egy hónap alatt 4,6%-kal magasabb, egy év alatt 17,6%-kal alacsonyabb lett. Arányuk szeptember óta 1,5%-ponttal, egy év távlatában 2%-ponttal mérséklődött.

### 3. A munkaerő iránti kereslet alakulása a nyilvántartási adatok alapján

Október hónap folyamán a bejelentett új álláshelyek száma 2980 darab volt, azaz szeptemberhez képest 506 darabbal (20,5%-kal) több lett. Előző év azonos időszakához viszonyítva 36,8%-os a növekedés. Így az időszak elején meglévő 2062 álláshellyel együtt **5042 álláshelyet tudunk a hónap során felkínálni** munkát kereső ügyfeleinknek.

**Az összes munkalehetőségből 1419 állás maradt a hónap végén betöltetlen.** Ezzel 100 nyilvántartott álláskeresőre az időszak végén még 6 üres álláshely maradt, szeptemberben 9,4, tavaly ilyenkor pedig 6,1 volt e mutató értéke.



#### 4. A munkaerő-piaci támogatások

A nyilvántartott álláskeresők munkába történő visszatérését segítik a foglalkoztatási támogatások, melyek nagy része munkaerő-piaci programok keretében valósul meg, de a másodlagos munkaerő-piacon átmeneti elhelyezkedési lehetőséget nyújt a közfoglalkoztatás is.

Bács-Kiskun megyében **a támogatások által érintettek létszáma**<sup>1</sup> 2014 szeptemberében<sup>2</sup> **3913 fő**, amely az előző havitól 3%-kal, az előző év azonos időszakától 32,5%-kal marad el. A támogatottak jelentős része, **2750 fő a TÁMOP programokon keresztül** részesül a segítségből. Ez a létszám az előző havinál 2,5%-kal magasabb, az előző év azonos időszakánál 22,4%-kal alacsonyabb. A támogatottakon belül legtöbbször a **foglalkoztatást elősegítő képzést** (1595 fő), valamint a **bér- és bérköltség támogatást** (579 illetve 1117 fő) igénybe vevők vannak. **Munkahelymegőrző támogatásban 430 fő részesül**, amely 13 fővel kevesebb az augusztusi létszámnál, az előző év azonos időszakánál 22 fővel több.

A **munkahelyteremtő beruházások támogatásával** ebben a negyedévben **748 fő** dolgozhat, amely az előző év azonos időszakához képest 16,5%-os emelkedést mutat.

A **közfoglalkoztatás** keretén belül 2014 októberében **9926 fő**<sup>3</sup> dolgozott a megyében, amely 1,2%-kal alacsonyabb az előző havi létszámnál, az előző év azonos időszakánál pedig 30,7%-kal magasabb. A legtöbb közfoglalkoztatottat ebben a hónapban Kalocsa járásban alkalmazzák (1301 főt), de jelentős létszám tartozik a kecskeméti (997 fő) és a bácsalmási (900 fő) térséghez is.

---

<sup>1</sup> Tartalmazza az előző hónapról áthúzódó létszámot is.

<sup>2</sup> Legutolsó adat

<sup>3</sup> Érintett létszám

## Főbb megyei adatok

| Megnevezés                        |                  | 2014.   | 2014.      | 2013.   | Változás az előző |                | Változás az előző |                |
|-----------------------------------|------------------|---------|------------|---------|-------------------|----------------|-------------------|----------------|
|                                   |                  | október | szeptember | október | hónaphoz képest   |                | évhez képest      |                |
|                                   |                  | fő      |            |         | főben             | a bázis %-ában | főben             | a bázis %-ában |
| nyilvántartott álláskereső        |                  | 23662   | 22049      | 27725   | 1613              | 107,3          | -4063             | 85,3           |
| nemenként                         | férfi            | 10904   | 9939       | 12617   | 965               | 109,7          | -1713             | 86,4           |
|                                   | nő               | 12758   | 12110      | 15108   | 648               | 105,4          | -2350             | 84,4           |
| végzettségként                    | <= 8. ált. isk.  | 9643    | 8470       | 10917   | 1173              | 113,8          | -1274             | 88,3           |
|                                   | szakmunkás       | 7301    | 6844       | 8722    | 457               | 106,7          | -1421             | 83,7           |
|                                   | érettségi        | 5728    | 5715       | 6862    | 13                | 100,2          | -1134             | 83,5           |
|                                   | diplomás         | 990     | 1019       | 1223    | -29               | 97,2           | -233              | 80,9           |
| pályakezdő                        |                  | 3356    | 3388       | 4243    | -32               | 99,1           | -887              | 79,1           |
| korcsoport                        | <= 25 év         | 4655    | 4554       | 5838    | 101               | 102,2          | -1183             | 79,7           |
|                                   | >25 & <= 50 éves | 13128   | 12121      | 15571   | 1007              | 108,3          | -2443             | 84,3           |
|                                   | > 50 éves        | 5879    | 5374       | 6316    | 505               | 109,4          | -437              | 93,1           |
| nyilvántartásba                   | összesen         | 4567    | 3278       | 3463    | 1289              | 139,3          | 1104              | 131,9          |
| belépők                           | első alkalommal  | 256     | 383        | 306     | -127              | 66,8           | -50               | 83,7           |
| tartósan regisztrált *            |                  | 6183    | 6252       | 9509    | -69               | 98,9           | -3326             | 65,0           |
| tartósan regisztráltak aránya (%) |                  | 26,1    | 28,4       | 34,3    |                   | -2,3 %-pont    |                   | -8,2 %-pont    |
| álláskeresők aránya ** (%)        |                  | 10,6    | 9,8        | 12,1    |                   | 0,8 %-pont     |                   | -1,5 %-pont    |

\* Egy éve, vagy annál régebben megszakítás nélkül minden hónapban szerepel a regisztrált álláskeresők állományában

\*\* a gazdaságilag aktív népesség %-ában

## A nyilvántartott álláskeresők száma

| Megnevezés<br>(járás)    | 2014.<br>október | Változása az előző<br>hónaphoz |              | Változása az előző év<br>azonos időszakához |             |
|--------------------------|------------------|--------------------------------|--------------|---|-------------|
|                          |                  | fő                             | Index,<br>%  | fő  | Index,<br>% |
|                          |                  |                                |              |   |             |
| Kecskemét                | 5891             | 118                            | 102,0        | -1214                                       | 82,9        |
| Baja                     | 3171             | 404                            | 114,6        | -438  | 87,9        |
| Kalocsa                  | 2772             | 175                            | 106,7        | -349  | 88,8        |
| Kiskőrös                 | 2515             | 113                            | 104,7        | -366  | 87,3        |
| Kiskunfélegyháza         | 1345             | 52                             | 104,0        | -140  | 90,6        |
| Kiskunhalas              | 2345             | 119                            | 105,3        | -409  | 85,1        |
| Bácsalmás                | 966              | 156                            | 119,3        | -222  | 81,3        |
| Kiskunmajsa              | 1092             | 43                             | 104,1        | -174  | 86,3        |
| Kunszentmiklós           | 1537             | 149                            | 110,7        | -223  | 87,3        |
| Tiszakécske              | 754              | 122                            | 119,3        | -169  | 81,7        |
| Jánoshalma               | 1274             | 162                            | 114,6        | -359  | 78,0        |
| <b>Bács-Kiskun megye</b> | <b>23662</b>     | <b>1613</b>                    | <b>107,3</b> | <b>-4063</b>                                | <b>85,3</b> |

## &gt; 12 hónapja folyamatosan nyilvántartott álláskeresők (fő)

|                          |             |            |             |              |             |
|--------------------------|-------------|------------|-------------|--------------|-------------|
| Kecskemét                | 1604        | -5         | 99,7        | -689         | 70,0        |
| Baja                     | 709         | -5         | 99,3        | -429         | 62,3        |
| Kalocsa                  | 820         | -23        | 97,3        | -310         | 72,6        |
| Kiskőrös                 | 877         | 0          | 100,0       | -259         | 77,2        |
| Kiskunfélegyháza         | 261         | -13        | 95,3        | -153         | 63,0        |
| Kiskunhalas              | 602         | -19        | 96,9        | -409         | 59,5        |
| Bácsalmás                | 162         | -6         | 96,4        | -225         | 41,9        |
| Kiskunmajsa              | 293         | -1         | 99,7        | -177         | 62,3        |
| Kunszentmiklós           | 440         | 0          | 100,0       | -145         | 75,2        |
| Tiszakécske              | 144         | 0          | 100,0       | -166         | 46,5        |
| Jánoshalma               | 271         | 3          | 101,1       | -364         | 42,7        |
| <b>Bács-Kiskun megye</b> | <b>6183</b> | <b>-69</b> | <b>98,9</b> | <b>-3326</b> | <b>65,0</b> |

## Pályakezdő álláskeresők száma (fő)

|                          |             |            |             |             |             |
|--------------------------|-------------|------------|-------------|-------------|-------------|
| Kecskemét                | 751         | -38        | 95,2        | -282        | 72,7        |
| Baja                     | 474         | 20         | 104,4       | -83         | 85,1        |
| Kalocsa                  | 415         | -1         | 99,8        | -111        | 78,9        |
| Kiskőrös                 | 335         | 4          | 101,2       | -52         | 86,6        |
| Kiskunfélegyháza         | 186         | -16        | 92,1        | -35         | 84,2        |
| Kiskunhalas              | 387         | -28        | 93,3        | -47         | 89,2        |
| Bácsalmás                | 152         | 31         | 125,6       | -29         | 84,0        |
| Kiskunmajsa              | 165         | -19        | 89,7        | -41         | 80,1        |
| Kunszentmiklós           | 191         | 1          | 100,5       | -69         | 73,5        |
| Tiszakécske              | 98          | 7          | 107,7       | -59         | 62,4        |
| Jánoshalma               | 202         | 7          | 103,6       | -79         | 71,9        |
| <b>Bács-Kiskun megye</b> | <b>3356</b> | <b>-32</b> | <b>99,1</b> | <b>-887</b> | <b>79,1</b> |



## Összetétel adatok - 2014. október

| Megnevezés<br>(járás)    | Nemenként               |              | Iskolai végzettségként  |                     |                      |                          |             |                     |
|--------------------------|-------------------------|--------------|-------------------------|---------------------|----------------------|--------------------------|-------------|---------------------|
|                          | Férfi                   | Nő           | 8. ált.-nál<br>kevesebb | Általános<br>iskola | Szaktun.<br>Szakisk. | Szakközépi.<br>Technikum | Gimnázium   | Főiskola<br>Egyetem |
|                          | Álláskeresők száma (fő) |              |                         |                     |                      |                          |             |                     |
| Kecskemét                | 2782                    | 3109         | 222                     | 2101                | 1534                 | 1064                     | 563         | 407                 |
| Baja                     | 1555                    | 1616         | 71                      | 943                 | 1188                 | 575                      | 220         | 174                 |
| Kalocsa                  | 1239                    | 1533         | 125                     | 950                 | 928                  | 491                      | 186         | 92                  |
| Kiskőrös                 | 1077                    | 1438         | 159                     | 907                 | 815                  | 363                      | 206         | 65                  |
| Kiskunfélegyháza         | 608                     | 737          | 38                      | 427                 | 420                  | 283                      | 117         | 60                  |
| Kiskunhalas              | 1042                    | 1303         | 263                     | 731                 | 734                  | 369                      | 184         | 64                  |
| Bácsalmás                | 494                     | 472          | 48                      | 385                 | 310                  | 117                      | 80          | 26                  |
| Kiskunmajsa              | 520                     | 572          | 118                     | 413                 | 295                  | 101                      | 137         | 28                  |
| Kunszentmiklós           | 672                     | 865          | 115                     | 707                 | 412                  | 162                      | 109         | 32                  |
| Tiszakécske              | 311                     | 443          | 28                      | 275                 | 253                  | 91                       | 85          | 22                  |
| Jánoshalma               | 604                     | 670          | 123                     | 494                 | 412                  | 114                      | 111         | 20                  |
| <b>Bács-Kiskun megye</b> | <b>10904</b>            | <b>12758</b> | <b>1310</b>             | <b>8333</b>         | <b>7301</b>          | <b>3730</b>              | <b>1998</b> | <b>990</b>          |

| > 12 hónapja folyamatosan nyilvántartott álláskeresők (fő) |             |             |            |             |             |            |            |            |
|--|-------------|-------------|------------|-------------|-------------|------------|------------|------------|
| Kecskemét  | 703         | 901         | 42         | 565         | 474         | 262        | 158        | 103        |
| Baja   | 319         | 390         | 19         | 182         | 280         | 128        | 51         | 49         |
| Kalocsa  | 294         | 526         | 33         | 265         | 310         | 139        | 55         | 18         |
| Kiskőrös   | 341         | 536         | 66         | 311         | 295         | 125        | 62         | 18         |
| Kiskunfélegyháza   | 106         | 155         | 3          | 77          | 87          | 56         | 26         | 12         |
| Kiskunhalas  | 211         | 391         | 47         | 187         | 213         | 97         | 43         | 15         |
| Bácsalmás  | 82          | 80          | 11         | 68          | 55          | 7          | 18         | 3          |
| Kiskunmajsa  | 131         | 162         | 23         | 106         | 93          | 29         | 38         | 4          |
| Kunszentmiklós   | 176         | 264         | 20         | 208         | 134         | 37         | 32         | 9          |
| Tiszakécske  | 57          | 87          | 1          | 64          | 49          | 17         | 10         | 3          |
| Jánoshalma   | 126         | 145         | 24         | 92          | 99          | 25         | 28         | 3          |
| <b>Bács-Kiskun megye</b>                                   | <b>2546</b> | <b>3637</b> | <b>289</b> | <b>2125</b> | <b>2089</b> | <b>922</b> | <b>521</b> | <b>237</b> |

| Pályakezdő álláskeresők száma (fő) |             |             |            |            |            |            |            |            |
|------------------------------------|-------------|-------------|------------|------------|------------|------------|------------|------------|
| Kecskemét                          | 332         | 419         | 16         | 233        | 149        | 218        | 77         | 58         |
| Baja                               | 230         | 244         | 9          | 105        | 118        | 149        | 58         | 35         |
| Kalocsa                            | 184         | 231         | 13         | 114        | 90         | 133        | 49         | 16         |
| Kiskőrös                           | 161         | 174         | 22         | 84         | 98         | 80         | 41         | 10         |
| Kiskunfélegyháza                   | 82          | 104         | 1          | 40         | 43         | 69         | 20         | 13         |
| Kiskunhalas                        | 184         | 203         | 30         | 108        | 98         | 102        | 38         | 11         |
| Bácsalmás                          | 79          | 73          | 4          | 48         | 41         | 42         | 12         | 5          |
| Kiskunmajsa                        | 81          | 84          | 15         | 52         | 39         | 29         | 25         | 5          |
| Kunszentmiklós                     | 84          | 107         | 14         | 67         | 49         | 31         | 24         | 6          |
| Tiszakécske                        | 35          | 63          | 2          | 30         | 25         | 14         | 26         | 1          |
| Jánoshalma                         | 114         | 88          | 16         | 70         | 45         | 41         | 26         | 4          |
| <b>Bács-Kiskun megye</b>           | <b>1566</b> | <b>1790</b> | <b>142</b> | <b>951</b> | <b>795</b> | <b>908</b> | <b>396</b> | <b>164</b> |

## Összetétel adatok - 2014. október

| Megnevezés<br>(járás)    | Korcsopontonként        |             |             |             |             |             |
|--------------------------|-------------------------|-------------|-------------|-------------|-------------|-------------|
|                          | <=20                    | >20 & <=25  | >25 & <=35  | >35 & <=45  | > 45& <=55  | > 55        |
|                          | éves                    |             |             |             |             |             |
|                          | Álláskeresők száma (fő) |             |             |             |             |             |
| Kecskemét                | 345                     | 760         | 1204        | 1428        | 1338        | 816         |
| Baja                     | 133                     | 486         | 644         | 709         | 731         | 468         |
| Kalocsa                  | 158                     | 410         | 547         | 656         | 617         | 384         |
| Kiskőrös                 | 144                     | 308         | 515         | 630         | 556         | 362         |
| Kiskunfélegyháza         | 59                      | 196         | 271         | 317         | 272         | 230         |
| Kiskunhalas              | 157                     | 355         | 493         | 594         | 509         | 237         |
| Bácsalmás                | 64                      | 139         | 186         | 213         | 221         | 143         |
| Kiskunmajsa              | 63                      | 160         | 219         | 280         | 258         | 112         |
| Kunszentmiklós           | 98                      | 208         | 280         | 371         | 334         | 246         |
| Tizsakécske              | 35                      | 109         | 140         | 155         | 172         | 143         |
| Jánoshalma               | 92                      | 176         | 268         | 312         | 280         | 146         |
| <b>Bács-Kiskun megye</b> | <b>1348</b>             | <b>3307</b> | <b>4767</b> | <b>5665</b> | <b>5288</b> | <b>3287</b> |

| > 12 hónapja folyamatosan nyilvántartott álláskeresők (fő) |           |            |            |             |             |             |
|--|-----------|------------|------------|-------------|-------------|-------------|
| Kecskemét  | 17        | 95         | 212        | 381         | 490         | 409         |
| Baja   | 3         | 48         | 89         | 160         | 204         | 205         |
| Kalocsa  | 13        | 60         | 122        | 223         | 219         | 183         |
| Kiskőrös   | 15        | 60         | 133        | 226         | 228         | 215         |
| Kiskunfélegyháza   | 1         | 17         | 40         | 45          | 60          | 98          |
| Kiskunhalas  | 11        | 53         | 104        | 162         | 172         | 100         |
| Bácsalmás  | 2         | 4          | 19         | 43          | 35          | 59          |
| Kiskunmajsa  | 7         | 28         | 42         | 78          | 86          | 52          |
| Kunszentmiklós   | 7         | 45         | 54         | 95          | 119         | 120         |
| Tizsakécske  | 0         | 20         | 20         | 23          | 28          | 53          |
| Jánoshalma   | 5         | 16         | 42         | 70          | 70          | 68          |
| <b>Bács-Kiskun megye</b>                                   | <b>81</b> | <b>446</b> | <b>877</b> | <b>1506</b> | <b>1711</b> | <b>1562</b> |

| Pályakezdő álláskeresők száma (fő) |             |             |            |  |  |  |
|------------------------------------|-------------|-------------|------------|--|--|--|
| Kecskemét                          | 316         | 403         | 32         |  |  |  |
| Baja                               | 125         | 331         | 18         |  |  |  |
| Kalocsa                            | 148         | 258         | 9          |  |  |  |
| Kiskőrös                           | 139         | 191         | 5          |  |  |  |
| Kiskunfélegyháza                   | 56          | 124         | 6          |  |  |  |
| Kiskunhalas                        | 146         | 229         | 12         |  |  |  |
| Bácsalmás                          | 60          | 88          | 4          |  |  |  |
| Kiskunmajsa                        | 59          | 100         | 6          |  |  |  |
| Kunszentmiklós                     | 86          | 103         | 2          |  |  |  |
| Tizsakécske                        | 33          | 62          | 3          |  |  |  |
| Jánoshalma                         | 85          | 105         | 12         |  |  |  |
| <b>Bács-Kiskun megye</b>           | <b>1253</b> | <b>1994</b> | <b>109</b> |  |  |  |

## Összetétel adatok - 2014. október

| Megnevezés<br>(járás)    | Ellátási típus szerint |               |            |             |              |
|--------------------------|------------------------|---------------|------------|-------------|--------------|
|                          | Nem résztvevő          | Álláskeresési |            | FHT         | Összesen     |
|                          |                        | járadék       | segély     |             |              |
| Álláskeresők száma (fő)  |                        |               |            |             |              |
| Kecskemét                | 2854                   | 628           | 233        | 2176        | 5891         |
| Baja                     | 1791                   | 252           | 139        | 989         | 3171         |
| Kalocsa                  | 1782                   | 221           | 108        | 661         | 2772         |
| Kiskőrös                 | 1517                   | 231           | 113        | 654         | 2515         |
| Kiskunfélegyháza         | 840                    | 149           | 81         | 275         | 1345         |
| Kiskunhalas              | 1296                   | 174           | 25         | 850         | 2345         |
| Bácsalmás                | 493                    | 93            | 39         | 341         | 966          |
| Kiskunmajsa              | 594                    | 82            | 16         | 400         | 1092         |
| Kunszentmiklós           | 959                    | 143           | 78         | 357         | 1537         |
| Tiszaújváros             | 497                    | 86            | 44         | 127         | 754          |
| Jánoshalma               | 734                    | 71            | 13         | 456         | 1274         |
| <b>Bács-Kiskun megye</b> | <b>13357</b>           | <b>2130</b>   | <b>889</b> | <b>7286</b> | <b>23662</b> |

| > 12 hónapja folyamatosan nyilvántartott álláskeresők (fő) |             |          |            |             |             |
|--|-------------|----------|------------|-------------|-------------|
| Kecskemét  | 570         | 2        | 156        | 876         | 1604        |
| Baja   | 384         | 2        | 93         | 230         | 709         |
| Kalocsa  | 530         | 2        | 59         | 229         | 820         |
| Kiskőrös   | 442         | 1        | 88         | 346         | 877         |
| Kiskunfélegyháza   | 170         | 0        | 50         | 41          | 261         |
| Kiskunhalas  | 258         | 0        | 11         | 333         | 602         |
| Bácsalmás  | 66          | 1        | 26         | 69          | 162         |
| Kiskunmajsa  | 159         | 0        | 12         | 122         | 293         |
| Kunszentmiklós   | 230         | 0        | 46         | 164         | 440         |
| Tiszaújváros   | 50          | 0        | 30         | 64          | 144         |
| Jánoshalma   | 159         | 1        | 8          | 103         | 271         |
| <b>Bács-Kiskun megye</b>                                   | <b>3018</b> | <b>9</b> | <b>579</b> | <b>2577</b> | <b>6183</b> |

| Pályakezdő álláskeresők száma (fő) |             |  |            |             |
|------------------------------------|-------------|--|------------|-------------|
| Kecskemét                          | 604         |  | 147        | 751         |
| Baja                               | 412         |  | 62         | 474         |
| Kalocsa                            | 358         |  | 57         | 415         |
| Kiskőrös                           | 278         |  | 57         | 335         |
| Kiskunfélegyháza                   | 161         |  | 25         | 186         |
| Kiskunhalas                        | 315         |  | 72         | 387         |
| Bácsalmás                          | 125         |  | 27         | 152         |
| Kiskunmajsa                        | 115         |  | 50         | 165         |
| Kunszentmiklós                     | 148         |  | 43         | 191         |
| Tiszaújváros                       | 80          |  | 18         | 98          |
| Jánoshalma                         | 154         |  | 48         | 202         |
| <b>Bács-Kiskun megye</b>           | <b>2750</b> |  | <b>606</b> | <b>3356</b> |

**A bejelentett betöltetlen álláshelyek havi mérlege  
2014. október**

| Megnevezés<br>(járás)   | Előző havi záró<br>állomány | A hónap folyamán<br>bejelentett<br>álláshelyek száma | Havi érvényes<br>bejelentések | A hónap folyamán<br>megszűnt<br>álláshelyek | Tárgyhavi záró<br>állomány |
|---|-----------------------------|--|-------------------------------|---|----------------------------|
| <i>db</i>   |                             |  |                               |   |                            |
| Kecskemét   | 977                         | 550  | 1527                          | 1068  | 459                        |
| Baja  | 123                         | 605  | 728                           | 493   | 235                        |
| Kalocsa   | 222                         | 663  | 885                           | 728   | 157                        |
| Kiskőrös  | 304                         | 251  | 555                           | 423   | 132                        |
| Kiskunfélegyháza  | 115                         | 156  | 271                           | 145   | 126                        |
| Kiskunhalas   | 118                         | 187  | 305                           | 158   | 147                        |
| Bácsalmás   | 42                          | 98   | 140                           | 121   | 19                         |
| Kiskunmajsja  | 36                          | 93   | 129                           | 97  | 32                         |
| Kunszentmiklós  | 72                          | 164  | 236                           | 168   | 68                         |
| Tiszaújváros  | 12                          | 116  | 128                           | 106   | 22                         |
| Jánoshalma  | 41                          | 97   | 138                           | 116   | 22                         |
| <b>Bács-Kiskun megye összesen</b>                                 | <b>2062</b>                 | <b>2980</b>  | <b>5042</b>                   | <b>3623</b>                                 | <b>1419</b>                |
| A. - mezőgazdaság, erdőgazd., halászat                            | 93                          | 87   | 180                           | 126   | 54                         |
| B. - bányászat, kőfejtés  | 0                           | 0  | 0                             | 0   |                            |
| C. - feldolgozóipar   | 392                         | 305  | 697                           | 323   | 374                        |
| D. - villamosenergia-, gáz-, gőzellátás                           | 0                           | 0  | 0                             | 0   |                            |
| E. - vízellátás, szennyvíz gyűjtése,<br>kezelése, hulladékgyűjtés | 3                           | 12   | 15                            | 6   | 9                          |
| F. - építőipar  | 186                         | 122  | 308                           | 166   | 142                        |
| G. - kereskedelem, gépjárműjavítás                                | 250                         | 187  | 437                           | 262   | 175                        |
| H. - szállítás, raktározás  | 65                          | 52   | 117                           | 65  | 52                         |
| I. - szálláshely-szolgáltatás, vendégl.                           | 78                          | 52   | 130                           | 68  | 62                         |
| J. - információ, kommunikáció                                     | 4                           | 17   | 21                            | 6   | 15                         |
| K. - pénzügyi, biztosítási tevékenység                            | 64                          | 4  | 68                            | 42  | 26                         |
| L. - ingatlanügyletek   | 14                          | 24   | 38                            | 17  | 21                         |
| M. - szakmai, tudományos, műszaki<br>tev.                         | 20                          | 25   | 45                            | 18  | 27                         |
| N. - adminisztratív és szolgáltatást<br>támogató tevékenység      | 363                         | 103  | 466                           | 334   | 132                        |
| O. - közigazgatás, védelem, kötelező<br>társadalombiztosítás      | 408                         | 1782   | 2190                          | 1946  | 244                        |
| P. - oktatás  | 65                          | 85   | 150                           | 113   | 37                         |
| Q. - humán-egészségügyi, szociális<br>ellátás                     | 26                          | 75   | 101                           | 83  | 18                         |
| R. - művészet, szórakoztatás,<br>szabadidő                        | 7                           | 12   | 19                            | 13  | 6                          |
| S. - egyéb szolgáltatás   | 24                          | 32   | 56                            | 35  | 21                         |
| T,U. - egyéb tevékenység, kitöltetlen                             | 0                           | 4  | 4                             | 0   | 4                          |
| <b>Bács-Kiskun megye összesen</b>                                 | <b>2062</b>                 | <b>2980</b>  | <b>5042</b>                   | <b>3623</b>                                 | <b>1419</b>                |
| támogatott  | 593                         | 2100   | 2693                          | 2322  | 371                        |
| nem támogatott  | 1469                        | 880  | 2349                          | 1301  | 1048                       |
| <b>Bács-Kiskun megye összesen</b>                                 | <b>2062</b>                 | <b>2980</b>  | <b>5042</b>                   | <b>3623</b>                                 | <b>1419</b>                |
| <i>megoszlás, %</i>   |                             |  |                               |   |                            |
| Kecskemét   | 47,4                        | 18,5   | 30,3                          | 29,5  | 32,3                       |
| Baja  | 6,0                         | 20,3   | 14,4                          | 13,6  | 16,6                       |
| Kalocsa   | 10,8                        | 22,2   | 17,6                          | 20,1  | 11,1                       |
| Kiskőrös  | 14,7                        | 8,4  | 11,0                          | 11,7  | 9,3                        |
| Kiskunfélegyháza  | 5,6                         | 5,2  | 5,4                           | 4,0   | 8,9                        |
| Kiskunhalas   | 5,7                         | 6,3  | 6,0                           | 4,4   | 10,4                       |
| Bácsalmás   | 2,0                         | 3,3  | 2,8                           | 3,3   | 1,3                        |
| Kiskunmajsja  | 1,7                         | 3,1  | 2,6                           | 2,7   | 2,3                        |
| Kunszentmiklós  | 3,5                         | 5,5  | 4,7                           | 4,6   | 4,8                        |
| Tiszaújváros  | 0,6                         | 3,9  | 2,5                           | 2,9   | 1,6                        |
| Jánoshalma  | 2,0                         | 3,3  | 2,7                           | 3,2   | 1,6                        |
| <b>Bács-Kiskun megye összesen</b>                                 | <b>100,0</b>                | <b>100,0</b>   | <b>100,0</b>                  | <b>100,0</b>                                | <b>100,0</b>               |
| támogatott  | 28,8                        | 70,5   | 53,4                          | 64,1  | 26,1                       |
| nem támogatott  | 71,2                        | 29,5   | 46,6                          | 35,9  | 73,9                       |
| <b>Bács-Kiskun megye összesen</b>                                 | <b>100,0</b>                | <b>100,0</b>   | <b>100,0</b>                  | <b>100,0</b>                                | <b>100,0</b>               |

## 7. sz. melléklet

A nyilvántartott álláskereső keresett foglalkozás szerint és a bejelentett üres álláshelyek száma, megoszlása, Bács-Kiskun megyében, 2014. október végén  
30 leggyakoribb foglalkozás

| Sorszám | Összes álláskereső  |                 |              | Bejelentett üres állások  |      |              | Pályakezdő álláskereső  |                 |              |
|---------|---|-----------------|--------------|---|------|--------------|---|-----------------|--------------|
|         | Foglalkozások   | Regisztrált, fő | megoszlás, % | Állások   | (db) | megoszlás, % | Foglalkozások   | Regisztrált, fő | megoszlás, % |
| 1       | 9239 Egyéb, máshova nem sorolható egyszerű szolgáltatási és szállítási foglalkozású | 6154            | 26,0         | 9239 Egyéb, máshova nem sorolható egyszerű szolgáltatási és szállítási foglalkozású | 245  | 17,3         | 9239 Egyéb, máshova nem sorolható egyszerű szolgáltatási és szállítási foglalkozású | 820             | 24,4         |
| 2       | 5113 Bolti eladó  | 1926            | 8,1          | 5113 Bolti eladó  | 63   | 4,4          | 4112 Általános irodai adminisztrátor  | 354             | 10,5         |
| 3       | 4112 Általános irodai adminisztrátor  | 1298            | 5,5          | 9225 Kézi csomagoló   | 49   | 3,5          | 5113 Bolti eladó  | 222             | 6,6          |
| 4       | 9112 Intézményi takarító és kisegítő  | 637             | 2,7          | 9310 Egyszerű ipari foglalkozású  | 41   | 2,9          | 5132 Pincér   | 66              | 2,0          |
| 5       | 8417 Tehergépkocsi-vezető, kamionsofőr  | 406             | 1,7          | 7321 Lakatos  | 39   | 2,7          | 5211 Fodrász  | 65              | 1,9          |
| 6       | 9119 Egyéb takarító és kisegítő   | 398             | 1,7          | 8417 Tehergépkocsi-vezető, kamionsofőr  | 39   | 2,7          | 5134 Szakács  | 57              | 1,7          |
| 7       | 9236 Konyhai kisegítő   | 366             | 1,5          | 9223 Rakodómunkás   | 37   | 2,6          | 9329 Egyéb egyszerű építőipari foglalkozású   | 55              | 1,6          |
| 8       | 9231 Portás, telepőr, egyszerű őr   | 344             | 1,5          | 9329 Egyéb egyszerű építőipari foglalkozású   | 35   | 2,5          | 7321 Lakatos  | 54              | 1,6          |
| 9       | 5132 Pincér   | 338             | 1,4          | 7114 Pék, édesipartermék-gyártó   | 34   | 2,4          | 7535 Festő és mázó  | 53              | 1,6          |
| 10      | 7321 Lakatos  | 334             | 1,4          | 4112 Általános irodai adminisztrátor  | 33   | 2,3          | 8211 Mechanikaigép-összeszerelő   | 52              | 1,5          |
| 11      | 7535 Festő és mázó  | 334             | 1,4          | 7511 Kőműves  | 32   | 2,3          | 9331 Egyszerű mezőgazdasági foglalkozású  | 46              | 1,4          |
| 12      | 5254 Vagyongőr, testőr  | 308             | 1,3          | 9321 Kubikos  | 31   | 2,2          | 9119 Egyéb takarító és kisegítő   | 43              | 1,3          |
| 13      | 9331 Egyszerű mezőgazdasági foglalkozású  | 287             | 1,2          | 9119 Egyéb takarító és kisegítő   | 30   | 2,1          | 7223 Bútorasztalos  | 40              | 1,2          |
| 14      | 7511 Kőműves  | 280             | 1,2          | 5134 Szakács  | 29   | 2,0          | 7511 Kőműves  | 38              | 1,1          |
| 15      | 9329 Egyéb egyszerű építőipari foglalkozású   | 280             | 1,2          | 7212 Szabó, varró   | 24   | 1,7          | 7323 Forgácsoló   | 36              | 1,1          |
| 16      | 9223 Rakodómunkás   | 271             | 1,1          | 3621 Biztosítási ügynök, ügyintéző  | 23   | 1,6          | 9236 Konyhai kisegítő   | 35              | 1,0          |
| 17      | 8211 Mechanikaigép-összeszerelő   | 268             | 1,1          | 7535 Festő és mázó  | 23   | 1,6          | 9310 Egyszerű ipari foglalkozású  | 35              | 1,0          |
| 18      | 9310 Egyszerű ipari foglalkozású  | 265             | 1,1          | 6115 Dísznövény-, virág- és faiskolai kertész, csemetenevelő                        | 21   | 1,5          | 3611 Pénzügyi ügyintéző (a pénzügyi ügyintéző kivételével)                          | 33              | 1,0          |
| 19      | 5211 Fodrász  | 202             | 0,9          | 8190 Egyéb, máshova nem sorolható feldolgozóipari gép kezelője                      | 21   | 1,5          | 3623 Anyaggyártó, felvásárló  | 31              | 0,9          |
| 20      | 5134 Szakács  | 196             | 0,8          | 7111 Húsfeldolgozó  | 20   | 1,4          | 5135 Cukrász  | 30              | 0,9          |
| 21      | 3513 Szociális gondozó, szakgondozó   | 190             | 0,8          | 8122 Ruházati gép kezelője és gyártó mellett dolgozó                                | 20   | 1,4          | 6115 Dísznövény-, virág- és faiskolai kertész, csemetenevelő                        | 28              | 0,8          |
| 22      | 7223 Bútorasztalos  | 186             | 0,8          | 9112 Intézményi takarító és kisegítő  | 18   | 1,3          | 9112 Intézményi takarító és kisegítő  | 28              | 0,8          |
| 23      | 7111 Húsfeldolgozó  | 182             | 0,8          | 7325 Hegesztő, lángvágó   | 16   | 1,1          | 5133 Pultos   | 27              | 0,8          |
| 24      | 4190 Egyéb, máshova nem sorolható irodai, ügyviteli foglalkozású                    | 181             | 0,8          | 7524 Épületvillamosági szerelő, villanyszerelő                                      | 15   | 1,1          | 3332 Fizioterápiás asszisztens, masször   | 25              | 0,7          |
| 25      | 6115 Dísznövény-, virág- és faiskolai kertész, csemetenevelő                        | 181             | 0,8          | 7533 Épület-, építménybádogos   | 15   | 1,1          | 9223 Rakodómunkás   | 23              | 0,7          |
| 26      | 8425 Targoncavezető   | 178             | 0,8          | 9332 Egyszerű erdészeti, vadászati és halászati foglalkozású                        | 15   | 1,1          | 4190 Egyéb, máshova nem sorolható irodai, ügyviteli foglalkozású                    | 22              | 0,7          |
| 27      | 5111 Kereskedő  | 157             | 0,7          | 7323 Forgácsoló   | 14   | 1,0          | 5111 Kereskedő  | 21              | 0,6          |
| 28      | 7212 Szabó, varró   | 153             | 0,6          | 7919 Egyéb, máshova nem sorolható ipari és építőipari foglalkozású                  | 14   | 1,0          | 7114 Pék, édesipartermék-gyártó   | 20              | 0,6          |
| 29      | 7114 Pék, édesipartermék-gyártó   | 151             | 0,6          | 7333 Mezőgazdasági és ipari gép (motor) karbantartója, javítója                     | 13   | 0,9          | 7534 Burkoló  | 19              | 0,6          |
| 30      | 7333 Mezőgazdasági és ipari gép (motor) karbantartója, javítója                     | 139             | 0,6          | 9235 Gyorséttermi eladó   | 13   | 0,9          | 4114 Adatrögzítő, kódoló  | 18              | 0,5          |

**Munkaerő-piaci támogatások eszközei**  
**2014. szeptember\***

| Érintett bruttó létszám a/                                       | 2014.       | 2014.       | 2013.       | Változás az előző |                | Változás az előző |                |
|--|-------------|-------------|-------------|-------------------|----------------|-------------------|----------------|
|  | szeptember  | augusztus   | szeptember  | hónaphoz képest   |                | évhez képest      |                |
|  | fő          |             |             | főben             | a bázis %-ában | főben             | a bázis %-ában |
| Foglalkoztatást elősegítő képzés támogatása                      | 1595        | 1556        | 2888        | 39                | 102,5          | -1293             | 55,2           |
| Bértámogatás   | 579         | 558         | 788         | 21                | 103,8          | -209              | 73,5           |
| Álláskeresők vállalkozóvá válását elősegítő támogatások          | 191         | 148         | 155         | 43                | 129,1          | 36                | 123,2          |
| Bérköltség támogatás   | 1117        | 1326        | 1529        | -209              | 84,2           | -412              | 73,1           |
| Helyközi utazás támogatása                                       | 1           | 1           | 13          | 0                 |                | -12               | 7,7            |
| Munkaadós képzés támogatása                                      | 0           | 0           | 19          | 0                 |                | -19               | 0,0            |
| <b>Munkaerő-piaci támogatás eszközei b/</b>                      | <b>3483</b> | <b>3589</b> | <b>5392</b> | <b>-106</b>       | <b>97,0</b>    | <b>-1909</b>      | <b>64,6</b>    |
| Ebből:   |             |             |             |                   |                |                   |                |
| "Újra tanulók"   | 506         | 428         | 867         | 78                | 118,2          | -361              | 58,4           |
| A nők 40 év szolgálati jogviszonyának megszerzésének elősegítése | 49          | 49          | 0           | 0                 | 100,0          | 49                |                |
| TÁMOP-1.1.2-11/1   | 2244        | 2254        | 2678        | -10               | 99,6           | -434              | 83,8           |
| <b>Munkaerő-piaci Programok</b>                                  | <b>2799</b> | <b>2731</b> | <b>3545</b> | <b>68</b>         | <b>102,5</b>   | <b>-746</b>       | <b>79,0</b>    |
| Munkahelymegőrző támogatás c/                                    | 430         | 443         | 408         | -13               | 97,1           | 22                | 105,4          |
| <b>Támogatások összesen</b>                                      | <b>3913</b> | <b>4032</b> | <b>5800</b> | <b>-119</b>       | <b>97,0</b>    | <b>-1887</b>      | <b>67,5</b>    |
| Munkahelyteremtő beruházás d/                                    | 748         |             | 642         |                   |                | 106               | 116,5          |

\* Legutolsó adat

a/ Tartalmazza az előző hónapról áthúzódó létszámot is.

b/ NFSZ Adattárház adatai

c/ A kirendeltségek nyilvántartása alapján

d/ Az adatszolgáltatás negyedéves

| Megnevezés (járás)                             | Foglalkoztatást elősegítő képzés támogatása | Bértámogatás | Álláskeresők vállalkozóvá válását elősegítő támogatások | Bérköltség támogatás | Helyközi utazás támogatása | Munkaadós képzés támogatása | Munkahelymegőrző támogatás | Munkaerő-piaci támogatás eszközei |
|--|---|--------------|---|----------------------|----------------------------|-----------------------------|----------------------------|-----------------------------------|
| Kecskemét                                      | 304   | 90           | 50  | 183                  | 0                          | 0                           | 116                        | 743                               |
| Baja   | 243   | 98           | 26  | 246                  | 1                          | 0                           | 121                        | 735                               |
| Kalocsa  | 248   | 63           | 30  | 175                  | 0                          | 0                           | 34                         | 550                               |
| Kiskörös                                       | 112   | 38           | 13  | 113                  | 0                          | 0                           | 67                         | 343                               |
| Kiskunfélegyháza                               | 125   | 20           | 12  | 85                   | 0                          | 0                           | 20                         | 262                               |
| Kiskunhalas                                    | 168   | 84           | 12  | 78                   | 0                          | 0                           | 19                         | 361                               |
| Bácsalmás                                      | 149   | 34           | 4   | 74                   | 0                          | 0                           | 31                         | 292                               |
| Kiskunmajsa                                    | 33  | 21           | 10  | 38                   | 0                          | 0                           | 13                         | 115                               |
| Kunszentmiklós                                 | 76  | 56           | 5   | 59                   | 0                          | 0                           | 0                          | 196                               |
| Tiszakécske                                    | 24  | 50           | 5   | 26                   | 0                          | 0                           | 1                          | 106                               |
| Jánoshalma                                     | 113   | 25           | 2   | 40                   | 0                          | 0                           | 8                          | 188                               |
| Befektetés Ösztönzési és Szolgáltatási Osztály | 0   | 0            | 22  | 0                    | 0                          | 0                           | 0                          | 22                                |
| <b>Bács-Kiskun megye</b>                       | <b>1595</b>                                 | <b>579</b>   | <b>191</b>  | <b>1117</b>          | <b>1</b>                   | <b>0</b>                    | <b>430</b>                 | <b>3913</b>                       |

**Közfoglalkoztatás  
2014. október**

| Érintett nettó létszám*                                | 2014.<br>október | 2014.<br>szeptember | 2013.<br>október | Változás az előző<br>hónaphoz képest |                | Változás az előző<br>évhez képest |                |
|--|------------------|---------------------|------------------|--------------------------------------|----------------|-----------------------------------|----------------|
|  | fő               |                     |                  | főben                                | a bázis %-ában | főben                             | a bázis %-ában |
| Hosszabb időtartamú<br>közfoglalkoztatás<br>támogatása | 3 928            | 4 479               | 1 958            | -551                                 | 87,7           | 1 970                             | 200,6          |
| Országos<br>közfoglalkoztatási<br>program támogatása   | 2 706            | 2 593               | 2 413            | 113                                  | 104,4          | 293                               | 112,1          |
| Kistérségi startmunka<br>mintaprogram<br>támogatása    | 3 292            | 2 971               | 3 223            | 321                                  | 110,8          | 69                                | 102,1          |
| <b>Támogatási paraméter</b>                            | <b>9 926</b>     | <b>10 043</b>       | <b>7 594</b>     | <b>-117</b>                          | <b>98,8</b>    | <b>2 332</b>                      | <b>130,7</b>   |

\* Tartalmazza az előző hónapról áthúzódó létszámot is.

| Megnevezés<br>(járás)                      | Hosszabb<br>időtartamú<br>közfoglalkoztatás<br>támogatása | Országos<br>közfoglalkoztatási<br>program<br>támogatása | Kistérségi<br>startmunka<br>mintaprogram<br>támogatása | Támogatási<br>paraméter |
|--|---|---|--|-------------------------|
| Kecskemét                                  | 991   | 0   | 6  | <b>997</b>              |
| Baja                                       | 639   | 0   | 95   | <b>734</b>              |
| Kalocsa                                    | 440   | 0   | 861  | <b>1 301</b>            |
| Kiskőrös                                   | 273   | 0   | 420  | <b>693</b>              |
| Kiskunfélegyháza                           | 266   | 0   | 6  | <b>272</b>              |
| Kiskunhalas                                | 359   | 0   | 386  | <b>745</b>              |
| Bácsalmás                                  | 167   | 0   | 733  | <b>900</b>              |
| Kiskunmajsa                                | 171   | 0   | 102  | <b>273</b>              |
| Kunszentmiklós                             | 193   | 0   | 261  | <b>454</b>              |
| Tiszakécske                                | 184   | 0   | 13   | <b>197</b>              |
| Jánoshalma                                 | 245   | 0   | 409  | <b>654</b>              |
| Közfoglalkoztatási<br>Koordinációs Osztály | 0   | 2 706   | 0  | <b>2 706</b>            |
| <b>Bács-Kiskun megye</b>                   | <b>3 928</b>  | <b>2 706</b>  | <b>3 292</b>   | <b>9 926</b>            |

## MÓDSZERTANI ÚTMUTATÓ

**Nyilvántartott álláskeresők:** a Nemzeti Foglalkoztatási Szolgálat (NFSZ) nyilvántartásában lévő álláskereső, az a személy, aki a munkaviszony létesítéséhez szükséges feltételekkel rendelkezik, oktatási intézmény nappali tagozatán nem folytat tanulmányokat, öregségi nyugdíjra nem jogosult, rehabilitációs járadékban nem részesül, az alkalmi foglalkoztatásnak minősülő jogviszony kivételével munkaviszonyban nem áll, egyéb kereső tevékenységet sem folytat, és elhelyezkedése érdekében az állami szervvel együttműködik, és akit az állami foglalkoztatási szerv álláskeresőként nyilvántart.

**Zárónapi (stock jellegű) adatok:** zárónapra, a tárgy hónap 20-ára vonatkozó időponti adatok.

**A tárgy hónap alatt bekövetkezett eseményekre, áramlásokra vonatkozó (flow jellegű) adatok:** az előző hónap zárónapja és a tárgy hónap zárónapja közötti időintervallumra vonatkoznak.

**Érintett létszám:** tárgyidőszaki nyitó + tárgyidőszaki belépő létszám együtt.

**Az adatok forrása:** NFSZ Adattárház.

A területi adatok **2013. július 1-jétől** illetékesség-változás miatt a **44/2012. (XII. 22.) NGM rendelet** (a munkaügyi központok, valamint a fővárosi és megyei kormányhivatal járási (fővárosi kerületi) hivatala munkaügyi kirendeltségének illetékességéről) alapján járásokra vonatkoznak.

### Relatív mutatók:

Az országon belüli különböző szintű területi egységek munkaerő-piaci helyzetének összehasonlítására szolgálnak.

a) **A nyilvántartott álláskeresők aránya:** a nyilvántartott álláskeresők száma a KSH Nemzetgazdasági Munkaerőmérésében publikált (a tárgyév megelőző év április 1-jére vonatkozó) gazdaságilag aktív népesség adat százalékában

b) **Relatív mutató:** a nyilvántartott álláskeresők száma a munkavállalási korú népesség százalékában. Ennek a mutatónak a nevezője is a KSH-tól származik (eredeti forrása a Népesség nyilvántartás) településenként is meg lehet határozni, ellentétben az a) mutatóval.

A településsoros adatok megtalálhatók az NFSZ (Nemzeti Foglalkoztatási Szolgálat) [http://nfsz.munka.hu/engine.aspx?page=full\\_afsz\\_stat\\_telepules\\_adatok\\_2014](http://nfsz.munka.hu/engine.aspx?page=full_afsz_stat_telepules_adatok_2014) honlapján, a Foglalkoztatás/Statisztika/Településsoros munkanélküliségi adatok menüpont alatt.

A Bács-Kiskun Megyei Kormányhivatal Munkaügyi Központjának havi rendszeres gyakorisággal megjelenő **Munkaerő-piaci helyzetképe 2012-től megtalálható weblapunkon** a – Statisztika – Munkaerő-piaci tájékoztató – elérési útvonalon:

[http://bacs-kiskun.munka.hu/engine.aspx?page=bacs\\_statisztika\\_munkaeropiati\\_tajekoztato](http://bacs-kiskun.munka.hu/engine.aspx?page=bacs_statisztika_munkaeropiati_tajekoztato)